



ประกาศองค์การบริหารส่วนตำบลทุ่งกระตาดพัฒนา  
เรื่อง แผนอัตรากำลัง ๓ ปี ประจำปีงบประมาณ พ.ศ. ๒๕๖๗ - ๒๕๖๙  
(ฉบับปรับปรุงครั้งที่ ๑)

ประกาศคณะกรรมการพนักงานส่วนตำบลจังหวัดบุรีรัมย์ เรื่อง หลักเกณฑ์และเงื่อนไข  
เกี่ยวกับการบริหารงานบุคคลขององค์การบริหารส่วนตำบล ลงวันที่ ๒๔ ตุลาคม ๒๕๕๕ และที่แก้ไขเพิ่มเติม  
ถึงปัจจุบัน องค์การบริหารส่วนตำบลทุ่งกระตาดพัฒนา ได้จัดทำแผนอัตรากำลัง ๓ ปี ประจำปีงบประมาณ  
พ.ศ. ๒๕๖๗ - ๒๕๖๙ (ฉบับปรับปรุงครั้งที่ ๑) เพื่อเป็นกรอบกำหนดอัตรากำลังของพนักงานส่วนตำบล  
ลูกจ้างประจำ และพนักงานจ้าง ให้เหมาะสมและสอดคล้องกับปริมาณงานและภารกิจขององค์การบริหารส่วน  
ตำบล

เพื่อให้การบริหารงานบุคคลขององค์การบริหารส่วนตำบล เป็นไปด้วยความเรียบร้อย  
จึงอาศัยอำนาจตามความนัยมาตรา ๑๕ และ ๒๕ วรรคท้าย แห่งพระราชบัญญัติระเบียบบริหารงานบุคคล  
ส่วนท้องถิ่น พ.ศ. ๒๕๔๒ และมติคณะกรรมการพนักงานส่วนตำบลจังหวัดบุรีรัมย์ ในการประชุมครั้งที่  
๑/๒๕๖๗ เมื่อวันที่ ๒๕ มกราคม ๒๕๖๗ จึงประกาศใช้แผนอัตรากำลัง ๓ ปี ประจำปีงบประมาณ พ.ศ.  
๒๕๖๗ - ๒๕๖๙ (ฉบับปรับปรุงครั้งที่ ๑) ขององค์การบริหารส่วนตำบลทุ่งกระตาดพัฒนา ดังนี้

๑. ประกาศฉบับนี้เรียกว่า ประกาศองค์การบริหารส่วนตำบลทุ่งกระตาดพัฒนา เรื่อง  
แผนอัตรากำลัง ๓ ปี ประจำปีงบประมาณ พ.ศ. ๒๕๖๗ - ๒๕๖๙ (ฉบับปรับปรุงครั้งที่ ๑)

๒. ประกาศฉบับนี้มีผลบังคับใช้ตั้งแต่ ๒๙ มกราคม ๒๕๖๗ เป็นต้นไป

จึงประกาศให้ทราบโดยทั่วกัน

ประกาศ ณ วันที่ ๒๙ มกราคม พ.ศ. ๒๕๖๗

  
(นางสาวอำพร ทิพย์ถนอม)

นายกองค์การบริหารส่วนตำบลทุ่งกระตาดพัฒนา

กรอบอัตรากำลัง ๓ ปี ประจำปีงบประมาณ พ.ศ. ๒๕๖๗ - ๒๕๖๙  
องค์การบริหารส่วนตำบลทุ่งกระตาดพัฒนา อำเภอหนองกี่ จังหวัดบุรีรัมย์

ส่วนราชการ/ตำแหน่ง	กรอบ อัตรา กำลังเดิม	กรอบอัตราตำแหน่งที่คาดว่าจะ ต้องใช้ในช่วง ระยะเวลา ๓ ปีข้างหน้า			อัตรากำลังคน เพิ่ม/ลด			หมายเหตุ
		๒๕๖๗	๒๕๖๘	๒๕๖๙	๒๕๖๗	๒๕๖๘	๒๕๖๙	
ปลัดองค์การบริหารส่วนตำบล (นักบริหารงานท้องถิ่น ระดับกลาง)	๑	๑	๑	๑	-	-	-	
รองปลัดองค์การบริหารส่วนตำบล (นักบริหารงานท้องถิ่น ระดับต้น)	๑	๑	๑	๑	-	-	-	
<b>สำนักปลัดองค์การบริหารส่วนตำบล (๐๑)</b>								
หัวหน้าสำนักปลัด อบต. (นักบริหารงานทั่วไป ระดับต้น)	๑	๑	๑	๑	-	-	-	
นักจัดการงานทั่วไป (ปก./ชก.)	๑	๑	๑	๑	-	-	-	
นักทรัพยากรบุคคล (ปก./ชก.)	๑	๑	๑	๑	-	-	-	
นักวิเคราะห์นโยบายและแผน (ปก./ชก.)	๑	๑	๑	๑	-	-	-	
นักพัฒนาชุมชน (ปก./ชก.)	๑	๑	๑	๑	-	-	-	
เจ้าพนักงานธุรการ (ปง./ชง.)	๑	๑	๑	๑	-	-	-	
<b>พนักงานจ้างตามภารกิจ</b>								
ผู้ช่วยนักพัฒนาชุมชน	๑	๑	๑	๑	-	-	-	
ผู้ช่วยนักวิเคราะห์นโยบายและแผน	๑	๑	๑	๑	-	-	-	
พนักงานขับรถยนต์ (ทักษะ)	๑	๑	๑	๑	-	-	-	
พนักงานขับเครื่องจักรกลขนาดเบา (ทักษะ)	๑	๑	๑	๑	-	-	-	
<b>กองคลัง (๐๔)</b>								
ผู้อำนวยการกองคลัง (นักบริหารงานการคลัง ระดับต้น)	๑	๑	๑	๑	-	-	-	
นักวิชาการเงินและบัญชี (ปก./ชก.)	๑	๑	๑	๑	-	-	-	
เจ้าพนักงานการเงินและบัญชี (ปง./ชง.)	๑	๑	๑	๑	-	-	-	
เจ้าพนักงานพัสดุ (ปง./ชง.)	๑	๑	๑	๑	-	-	-	
เจ้าพนักงานจัดเก็บรายได้ (ปง./ชง.)	๑	๑	๑	๑	-	-	-	
เจ้าพนักงานธุรการ (ปง./ชง.)	๑	๑	๑	๑	-	-	-	
<b>พนักงานจ้างตามภารกิจ</b>								
ผู้ช่วยเจ้าพนักงานจัดเก็บรายได้	๑	๑	๑	๑	-	-	-	

ส่วนราชการ/ตำแหน่ง	กรอบ อัตรา กำลังเดิม	กรอบอัตราตำแหน่งที่คาดว่าจะ ต้องใช้ในช่วง ระยะเวลา ๓ ปีข้างหน้า			อัตรากำลังคน เพิ่ม/ลด			หมายเหตุ
		๒๕๖๗	๒๕๖๘	๒๕๖๙	๒๕๖๗	๒๕๖๘	๒๕๖๙	
<b>กองช่าง (๐๕)</b>								
ผู้อำนวยการกองช่าง (นักบริหารงานช่าง ระดับต้น)	๑	๑	๑	๑	-	-	-	
นายช่างโยธา (ปจ./ชง.)	๒	๒	๒	๒	-	-	-	
เจ้าพนักงานธุรการ (ปจ./ชง.)	๑	๑	๑	๑	-	-	-	
<b>กองการศึกษา ศาสนาและวัฒนธรรม (๐๘)</b>								
ผู้อำนวยการกองการศึกษา (นักบริหารงานการศึกษา ระดับต้น)	๑	๑	๑	๑	-	-	-	
นักวิชาการศึกษา (ปก./ชก.)	๑	๑	๑	๑	-	-	-	
นักสันทนการ (ปก./ชก.)	๑	๑	๑	๑	-	-	-	
<b>ศูนย์พัฒนาเด็กเล็กองค์การบริหารส่วนตำบล ทุ่งกระตาดพัฒนา</b>								
ผู้อำนวยการศูนย์พัฒนาเด็กเล็ก	๑	๑	๑	๑	-	-	-	
ครู	๑	๑	๑	๑	-	-	-	
<b>พนักงานจ้างตามภารกิจ</b>								
ผู้ดูแลเด็ก (ทักษะ)	๑	๑	๑	๑	-	-	-	
<b>ศูนย์พัฒนาเด็กเล็กบ้านทุ่งรวงทอง</b>								
ผู้อำนวยการศูนย์พัฒนาเด็กเล็ก	๑	๑	๑	๑	-	-	-	
<b>พนักงานจ้างทั่วไป</b>								
ผู้ดูแลเด็ก	๑	๑	๑	๑	-	-	-	
<b>หน่วยตรวจสอบภายใน (๑๒)</b>								
นักวิชาการตรวจสอบภายใน (ปก./ชก.)	๑	๑	๑	๑	-	-	-	
<b>รวม</b>	<b>๓๒</b>	<b>๓๒</b>	<b>๓๒</b>	<b>๓๒</b>	<b>-</b>	<b>-</b>	<b>-</b>	

๑๑. บัญชีแสดงจัดคนลงสู่ตำแหน่งและการกำหนดเลขที่ตำแหน่งในส่วนราชการ และระดับตำแหน่งขององค์การบริหารส่วนตำบลทุ่งกระตาดพัฒนาประเภทสามัญ

ที่	ชื่อ - สกุล	คุณวุฒิ การศึกษา	กรอบอัตรากำลังเดิม			กรอบอัตรากำลังใหม่			เงินเดือน	เงินประจำตำแหน่ง		หมายเหตุ
			เลขที่ตำแหน่ง	ตำแหน่ง	ระดับ	เลขที่ตำแหน่ง	ตำแหน่ง	ระดับ		เงินประจำตำแหน่ง	เงินค่าตอบแทน /เงินเพิ่มอื่นๆ	
๑	นายคมสัน กุศลใจจักร	ปริญญาโท รัฐศาสตรมหาบัณฑิต	๒๗-๓-๐๑-๑๑๐๑-๐๐๑	ปลัด อบต. (นักบริหารงานท้องถิ่น)	กลาง	๒๗-๓-๐๑-๑๑๐๑-๐๐๑	ปลัด อบต. (นักบริหารงานท้องถิ่น)	กลาง	๖๔๘.๒๕๐ (๕๑,๕๖๖.๒๕)	๔๔,๐๐๐ (๗,๐๐๖.๒๕)	๗๕๖,๒๕๐ (๗,๐๐๖.๒๕)	
๒	นางสาวพัชรนันท์ วีระพุทธศิลป์	ปริญญาโท รัฐศาสตรมหาบัณฑิต	๒๗-๓-๐๑-๑๑๐๑-๐๐๒	รองปลัด อบต. (นักบริหารงานท้องถิ่น)	ต้น	๒๗-๓-๐๑-๑๑๐๑-๐๐๒	รองปลัด อบต. (นักบริหารงานท้องถิ่น)	ต้น	๔๒๖.๒๕๐ (๓๘,๕๖๖.๒๕)	๔๒,๐๐๐ (๓,๕๐๖.๒๕)	๕๐๘,๒๕๐ (๓,๕๐๖.๒๕)	
๓	นางพรลดา กมลพันธ์	ปริญญาโท รัฐศาสตรมหาบัณฑิต	๒๗-๓-๐๑-๑๑๐๑-๐๐๑	หัวหน้าสำนักงานปลัด อบต. (นักบริหารงานทั่วไป)	ต้น	๒๗-๓-๐๑-๑๑๐๑-๐๐๑	หัวหน้าสำนักงานปลัด อบต. (นักบริหารงานทั่วไป)	ต้น	๔๒๖.๒๕๐ (๓๕,๗๖๖.๒๕)	๔๒,๐๐๐ (๓,๕๐๖.๒๕)	๕๐๘,๒๕๐ (๓,๕๐๖.๒๕)	
๔	นางสาวเนตรดา สมสิทธิ์	ปริญญาโท รัฐศาสตรมหาบัณฑิต	๒๗-๓-๐๑-๑๑๐๑-๐๐๑	นักจัดการงานทั่วไป	ชก	๒๗-๓-๐๑-๑๑๐๑-๐๐๑	นักจัดการงานทั่วไป	ชก	๓๘๒.๕๖๐ (๓๑,๘๖๖.๒๕)	-	๓๘๒,๕๖๐ (๓,๕๐๖.๒๕)	
๕	นางสาวนงอร เวียงนิง	ปริญญาโท รัฐศาสตรมหาบัณฑิต	๒๗-๓-๐๑-๑๑๐๑-๐๐๑	นักทรัพยากรบุคคล	ชก	๒๗-๓-๐๑-๑๑๐๑-๐๐๑	นักทรัพยากรบุคคล	ชก	๓๖๖.๕๕๐ (๓๐,๗๖๖.๒๕)	-	๓๖๖,๕๕๐ (๓,๕๐๖.๒๕)	
๖	นางสาวรุ่งลาวัลย์ พงษ์จันต์	ปริญญาโท รัฐศาสตรมหาบัณฑิต	๒๗-๓-๐๑-๑๑๐๑-๐๐๑	นักวิเคราะห์นโยบายและแผน	ชก	๒๗-๓-๐๑-๑๑๐๑-๐๐๑	นักวิเคราะห์นโยบายและแผน	ชก	๓๒๓.๗๖๐ (๒๖,๘๖๖.๒๕)	-	๓๒๓,๗๖๐ (๒,๕๐๖.๒๕)	
๗	นายสมชาย โนนสันเทียะ	ปริญญาตรี ครุศาสตรบัณฑิต	๒๗-๓-๐๑-๑๑๐๑-๐๐๑	นักพัฒนาชุมชน	ชก	๒๗-๓-๐๑-๑๑๐๑-๐๐๑	นักพัฒนาชุมชน	ชก	๔๐๒.๗๒๐ (๓๓,๕๖๖.๒๕)	-	๔๐๒,๗๒๐ (๓,๕๐๖.๒๕)	
๘	นางสาวณัฐภาพร ส้าวรวงศ์	ปริญญาตรี บริหารธุรกิจบัณฑิต	๒๗-๓-๐๑-๑๑๐๑-๐๐๑	เจ้าพนักงานธุรการ	ชง	๒๗-๓-๐๑-๑๑๐๑-๐๐๑	เจ้าพนักงานธุรการ	ชง	๒๕๕.๓๖๐ (๒๐,๗๖๖.๒๕)	-	๒๕๕,๓๖๐ (๒,๕๐๖.๒๕)	
๙	นางงานจ้างตามภารกิจ (คุณวุฒิ) นางสาวมณฑิลา สียงนอก	ปริญญาตรี ศิลปศาสตรบัณฑิต	-	ผู้ช่วยนักพัฒนาชุมชน	-	-	ผู้ช่วยนักพัฒนาชุมชน	-	๒๕๖.๕๖๐ (๒๑,๔๐๖.๒๕)	-	๒๕๖,๕๖๐ (๒,๕๐๖.๒๕)	
๑๐	นายสันต์ ประจิตร	ปริญญาตรี รัฐศาสตรบัณฑิต	-	ผู้ช่วยนักวิเคราะห์นโยบายและแผน	-	-	ผู้ช่วยนักวิเคราะห์นโยบายและแผน	-	๒๐๒.๖๕๐ (๑๖,๘๖๖.๒๕)	-	๒๐๒,๖๕๐ (๒,๕๐๖.๒๕)	
๑๑	นางสาวนงเยาว์ นฤประภอบ	ประกาศนียบัตรวิชาชีพชั้นสูง	-	พนักงานขับรถยนต์ (ทักษะ)	-	-	พนักงานขับรถยนต์ (ทักษะ)	-	๑๑๗.๓๖๐ (๕,๗๖๖.๒๕)	-	๑๑๗,๓๖๐ (๕,๗๖๖.๒๕)	
๑๒	นายณัฐวุฒิ นฤประภอบ	ประกาศนียบัตรวิชาชีพชั้นสูง	-	พนักงานขับรถยนต์ (ทักษะ)	-	-	พนักงานขับรถยนต์ (ทักษะ)	-	๑๑๗.๓๖๐ (๕,๗๖๖.๒๕)	-	๑๑๗,๓๖๐ (๕,๗๖๖.๒๕)	

ที่	ชื่อ - สกุล	คุณวุฒิ การศึกษา	กรอบอัตราค่าจ้างเดิม			กรอบอัตราค่าจ้างใหม่			เงินเดือน	เงินประจำตำแหน่ง		หมายเหตุ
			เลขที่ตำแหน่ง	ตำแหน่ง	ระดับ	เลขที่ตำแหน่ง	ตำแหน่ง	ระดับ		เงินประจำตำแหน่ง	เงินค่าตอบแทน /เงินเพิ่มอื่นๆ	
๑๓	กมลดลิ่ง (๑๔) นางศรีรัตน์ ไชยรัมย์	ปริญญาตรี บริหารธุรกิจบัณฑิต(บัญชี)	๒๗-๓-๐๔-๒๑๐๒-๐๐๑	ผู้อำนวยการกองคลัง (นักบริหารงานการคลัง)	ต้น	๒๗-๓-๐๔-๒๑๐๒-๐๐๑	ผู้อำนวยการกองคลัง (นักบริหารงานการคลัง)	ต้น	๔๒,๐๐๐ (๓,๕๐๕x๑๒)	-	๔๔๔,๗๒๐	
๑๔	-ว่าง-	-	๒๗-๓-๐๔-๒๑๐๑-๐๐๑	นักวิชาการเงินและบัญชี	ป.ก./ชก	๒๗-๓-๐๔-๒๑๐๑-๐๐๑	นักวิชาการเงินและบัญชี	ป.ก./ชก	๓๕,๕๒๐	-	๓๕๕,๓๒๐	
๑๕	นางสาวณัฐริณี ทัศนอก	ปริญญาตรี บริหารธุรกิจบัณฑิต	๒๗-๓-๐๔-๕๒๐๑-๐๐๑	เจ้าหน้าที่งานการเงินและบัญชี	ชง.	๒๗-๓-๐๔-๕๒๐๑-๐๐๑	เจ้าหน้าที่งานการเงินและบัญชี	ชง.	๑๔,๕๒๐	-	๑๔๕,๒๕๐	
๑๖	นางสาวกัญญากร แก้วพลสง	ประกาศนียบัตรวิชาชีพชั้นสูง บริหารธุรกิจบัณฑิต	๒๗-๓-๐๔-๕๒๐๓-๐๐๑	เจ้าหน้าที่งานพัสดุ	ชง.	๒๗-๓-๐๔-๕๒๐๓-๐๐๑	เจ้าหน้าที่งานพัสดุ	ชง.	๑๖,๑๕๐x๑๒	-	๒๑๖,๗๒๐ (ว่างเดิม)	
๑๗	นางศุภยา แสงสุวิเต	ปริญญาตรี บริหารธุรกิจบัณฑิต	๒๗-๓-๐๔-๕๒๐๔-๐๐๑	เจ้าหน้าที่งานจัดเก็บรายได้	ป.ง.	๒๗-๓-๐๔-๕๒๐๔-๐๐๑	เจ้าหน้าที่งานจัดเก็บรายได้	ป.ง.	๑๔๐,๕๐๐ (๑,๗๐๕x๑๒)	-	๑๕๐,๕๐๐	
๑๘	นางสาวอัญญากรมย์ ตบพรมรัมย์	ปริญญาตรี บริหารธุรกิจบัณฑิต	๒๗-๓-๐๔-๕๒๐๑-๐๐๓	เจ้าหน้าที่งานธุรการ	ชง.	๒๗-๓-๐๔-๕๒๐๑-๐๐๓	เจ้าหน้าที่งานธุรการ	ชง.	๑๘๐,๖๐๐ (๑,๕๐๕x๑๒)	-	๑๘๐,๖๐๐	
๑๙	พนักงานจ้างตามภารกิจ (คุณวุฒิ) นางสาวพอน เกิดกระโทก	ปริญญาตรี รัฐประศาสนศาสตรบัณฑิต	-	ผู้ช่วยเจ้าหน้าที่งานจัดเก็บรายได้	-	-	ผู้ช่วยเจ้าหน้าที่งานจัดเก็บรายได้	-	๑๓๒,๕๕๐ (๑,๖๐๕x๑๒)	-	๑๓๒,๕๕๐	
๒๐	กองช่าง (๑๕) -ว่าง-	-	๒๗-๓-๐๕-๒๑๐๓-๐๐๑	ผู้อำนวยการกองช่าง (นักบริหารงานช่าง)	ต้น	๒๗-๓-๐๕-๒๑๐๓-๐๐๑	ผู้อำนวยการกองช่าง (นักบริหารงานช่าง)	ต้น	๓๓๓,๖๐๐ (๓,๕๐๕x๑๒)	-	๓๓๕,๖๐๐ (ว่างเดิม)	
๒๑	นายสุทิน มั่นตะ	ปริญญาตรี วิทยาศาสตร์บัณฑิต	๒๗-๓-๐๕-๕๒๐๑-๐๐๑	นายช่างโยธา	ชง.	๒๗-๓-๐๕-๕๒๐๑-๐๐๑	นายช่างโยธา	ชง.	๓๐๒,๒๕๐ (๒,๕๐๕x๑๒)	-	๓๐๒,๒๕๐	
๒๒	นายศุภวิทย์ ปรองจันทร์	ป.กส สาขาโยธา	๒๗-๓-๐๕-๕๒๐๑-๐๐๒	นายช่างโยธา	ชง.	๒๗-๓-๐๕-๕๒๐๑-๐๐๒	นายช่างโยธา	ชง.	๑๘๕,๑๖๐ (๑,๕๓๐x๑๒)	-	๑๘๕,๑๖๐	
๒๓	ส.อ.กฤษญา ยิ่งกิจจา	ปริญญาตรี ศิลปศาสตรบัณฑิต	๒๗-๓-๐๕-๕๒๐๑-๐๐๔	เจ้าหน้าที่งานธุรการ	ป.ง.	๒๗-๓-๐๕-๕๒๐๑-๐๐๔	เจ้าหน้าที่งานธุรการ	ป.ง.	๑๗๑,๗๒๐ (๑,๕๓๐x๑๒)	-	๑๗๑,๗๒๐	
๒๔	กองการศึกษา ศาสนา และวัฒนธรรม (๑๕) -ว่าง-	-	๒๗-๓-๐๘-๒๑๐๗-๐๐๑	ผู้อำนวยการกองการศึกษา (นักบริหารงานการศึกษา)	ต้น	๒๗-๓-๐๘-๒๑๐๗-๐๐๑	ผู้อำนวยการกองการศึกษา (นักบริหารงานการศึกษา)	ต้น	๓๓๓,๖๐๐ (๓,๕๐๕x๑๒)	-	๓๓๕,๖๐๐ (ว่างเดิม)	
๒๕	นางสาวกัญญาภา นันทิ์ เลขะวิริยะ	ปริญญาโท ศึกษาศาสตรมหาบัณฑิต	๒๗-๓-๐๘-๓๘๐๓-๐๐๑	นักวิชาการศึกษา	ชก.	๒๗-๓-๐๘-๓๘๐๓-๐๐๑	นักวิชาการศึกษา	ชก.	๒๑๒,๖๐๐ (๒,๓๕๐x๑๒)	-	๒๑๒,๖๐๐	
๒๖	นายสมบูรณ์ จอยเอกรา	ปริญญาโท ศึกษาศาสตรมหาบัณฑิต	๒๗-๓-๐๘-๓๘๐๖-๐๐๑	นักสัมมนาการ	ชก.	๒๗-๓-๐๘-๓๘๐๖-๐๐๑	นักสัมมนาการ	ชก.	๒๑๘,๖๕๐ (๒,๔๗๐x๑๒)	-	๒๑๘,๖๕๐	

ที่	ชื่อ - สกุล	คุณวุฒิ การศึกษา	กรอบอัตราค่าจ้างเดิม			กรอบอัตราค่าจ้างใหม่			เงินเดือน	เงินประจำตำแหน่ง		หมายเหตุ
			เลขที่ตำแหน่ง	ตำแหน่ง	ระดับ	เลขที่ตำแหน่ง	ตำแหน่ง	ระดับ		เงินประจำ ตำแหน่ง	เงินค่าตอบแทน /เงินเพิ่มอื่นๆ	
	ศูนย์พัฒนาเด็กเล็กตำบลคลองค้ำการบริหารส่วนตำบลทุ่งกระตาดพัฒนา											
๒๗	-	-	-	หัวหน้าศูนย์พัฒนาเด็กเล็ก	-	หัวหน้าศูนย์พัฒนาเด็กเล็ก	-	-	-	-	-	รอบจัดสรร อัตราจากเดิม
๒๘	นางสาวกวนประภาส กำพูชาติ	ปริญญาโท ศึกษาศาสตร์มหาบัณฑิต	๒๗-๓-๐๘-๖๖๐๐-๘๑๗	ครู	-	๒๗-๓-๐๘-๖๖๐๐-๘๑๗	ครู	-	-	-	-	เงินอุดหนุน
	พนักงานจ้างตามภารกิจ (ทักษะ)											
๒๙	นางสาวศศิวิมล ไชยนอก	ปริญญาตรี รัฐศาสตรบัณฑิต	-	ผู้ดูแลเด็ก (ทักษะ)	-	-	ผู้ดูแลเด็ก (ทักษะ)	-	-	-	-	เงินอุดหนุน
	ศูนย์พัฒนาเด็กเล็กบ้านทุ่งรวงทอง											
๓๐	-	-	-	หัวหน้าศูนย์พัฒนาเด็กเล็ก	-	หัวหน้าศูนย์พัฒนาเด็กเล็ก	-	-	-	-	-	รอบจัดสรร อัตราจากเดิม
	พนักงานจ้างทั่วไป											
๓๑	นางอิงอร สัมเลิศรัมย์	ปริญญาตรี รัฐประศาสนศาสตรบัณฑิต	-	ผู้ดูแลเด็ก	-	-	ผู้ดูแลเด็ก	-	-	-	-	งบอบต.
	หน่วยตรวจสอบภายใน(๑๒)											
๓๒	นางสาวศุภวิไล เต็มปักษ์	ปริญญาตรี บริหารธุรกิจบัณฑิต(การจัดการทั่วไป)	๒๗-๓-๑๒-๓๒๐๕-๐๐๑	นักวิชาการตรวจสอบภายใน	ป.ก.	๒๗-๓-๑๒-๓๒๐๕-๐๐๑	นักวิชาการตรวจสอบภายใน	ป.ก.	๒๒๖,๐๘๐ (๑๘,๘๘๐x๑๒)	-	-	๒๒๖,๐๘๐

๙. ภาวะค่าใช้จ่ายเกี่ยวกับเงินเดือนและประโยชน์ตอบแทนอื่น

ที่	ตำแหน่ง	จำนวน (คน)	เงินเดือน คนละ	รวม	ขั้นที่เพิ่มในแต่ละปี		
					๒๕๖๗	๒๕๖๘	๒๕๖๙
๑	ปลัดองค์การบริหารส่วนตำบล (นักบริหารงานท้องถิ่น ระดับ กลาง)	๑	๕๑,๕๒๐	๖๑๘,๒๔๐	๒๐,๕๒๐	๒๐,๗๖๐	๒๑,๒๔๐
๒	รองปลัดองค์การบริหารส่วนตำบล (นักบริหารงานท้องถิ่น ระดับ ต้น)	๑	๓๘,๕๒๐	๔๖๒,๒๔๐	๑๓,๓๒๐	๑๕,๒๔๐	๑๕,๗๒๐

๑) สำนักปลัดองค์การบริหารส่วนตำบล มีอัตรากำลังปัจจุบัน จำนวน ๑๐ ตำแหน่ง ๑๐ อัตรา ดังนี้

ที่	ตำแหน่ง	จำนวน (คน)	เงินเดือน คนละ	รวม	ขั้นที่เพิ่มในแต่ละปี		
					๒๕๖๗	๒๕๖๘	๒๕๖๙
๑	หัวหน้าสำนักปลัด อบต. (นักบริหารงานทั่วไป ระดับต้น)	๑	๓๕,๗๗๐	๔๒๙,๒๔๐	๑๓,๐๘๐	๑๓,๒๐๐	๑๓,๔๔๐
๒	นักจัดการงานทั่วไป (ชก.)	๑	๓๑,๘๘๐	๓๘๒,๕๖๐	๑๓,๔๔๐	๑๓,๓๒๐	๑๓,๓๒๐
๓	นักทรัพยากรบุคคล (ชก.)	๑	๓๐,๗๙๐	๓๖๙,๔๘๐	๑๓,๐๘๐	๑๓,๔๔๐	๑๓,๓๒๐
๔	นักวิเคราะห์นโยบายและแผน (ชก.)	๑	๒๖,๙๘๐	๓๒๓,๗๖๐	๑๒,๖๐๐	๑๒,๙๖๐	๑๓,๓๒๐
๕	นักพัฒนาชุมชน (ชก.)	๑	๓๓,๕๖๐	๔๐๒,๗๒๐	๑๓,๔๔๐	๑๓,๐๘๐	๑๓,๐๘๐
๖	เจ้าพนักงานธุรการ (ชง.)	๑	๒๐,๗๘๐	๒๔๙,๓๖๐	๑๐,๐๘๐	๑๐,๔๔๐	๑๐,๕๖๐
	<b>พนักงานจ้างตามภารกิจ</b>						
๗	ผู้ช่วยนักพัฒนาชุมชน	๑	๒๑,๔๑๐	๒๕๖,๙๒๐	๑๐,๓๒๐	๑๐,๘๐๐	๑๑,๑๖๐
๘	ผู้ช่วยนักวิเคราะห์นโยบายและแผน	๑	๑๖,๘๙๐	๒๐๒,๖๘๐	๘,๑๖๐	๘,๕๒๐	๘,๘๘๐
๙	พนักงานขับรถยนต์ (ทักษะ)	๑	๙,๗๘๐	๑๑๗,๓๖๐	๔,๘๐๐	๔,๙๒๐	๕,๑๖๐
๑๐	พนักงานขับเครื่องจักรกลขนาดเบา (ทักษะ)	๑	๙,๗๘๐	๑๑๗,๓๖๐	๔,๘๐๐	๔,๙๒๐	๕,๑๖๐

๒) กองคลัง มีอัตรากำลังปัจจุบันจำนวน ๖ ตำแหน่ง ๖ อัตรา ดังนี้

ที่	ตำแหน่ง	จำนวน (คน)	เงินเดือน คนละ	รวม	ขั้นที่เพิ่มในแต่ละปี		
					๒๕๖๗	๒๕๖๘	๒๕๖๙
๑	ผู้อำนวยการกองคลัง (นักบริหารงานการคลัง ระดับต้น)	๑	๓๓,๕๖๐	๔๐๒,๗๒๐	๑๓,๔๔๐	๑๓,๐๘๐	๑๓,๐๘๐
๒	นักวิชาการเงินและบัญชี (ชก.)	๑	-	๓๕๕,๓๒๐	๑๒,๐๐๐	๑๒,๐๐๐	๑๒,๐๐๐
๓	เจ้าพนักงานการเงินและบัญชี (ปง./ชง.)	๑	๑๖,๑๙๐	๑๙๔,๒๘๐	๘,๗๖๐	๙,๒๔๐	๙,๐๐๐
๔	เจ้าพนักงานพัสดุ (ชง.)	๑	๑๘,๐๖๐	๒๑๖,๗๒๐	๙,๐๐๐	๙,๒๔๐	๙,๓๖๐
๕	เจ้าพนักงานจัดเก็บรายได้ (ปง./ชง.)	๑	๑๑,๗๐๐	๑๔๐,๔๐๐	๖,๒๔๐	๖,๑๒๐	๖,๐๐๐
๖	เจ้าพนักงานธุรการ (ปง.)	๑	๑๕,๐๕๐	๑๘๐,๖๐๐	๙,๐๐๐	๙,๒๔๐	๘,๘๘๐
	<b>พนักงานจ้างตามภารกิจ</b>						
๗	ผู้ช่วยเจ้าพนักงานจัดเก็บรายได้	๑	๑๖,๐๔๐	๑๙๒,๔๘๐	๗,๘๐๐	๘,๐๔๐	๘,๔๐๐

๓) กองช่าง มีอัตรากำลังปัจจุบัน จำนวน ๓ ตำแหน่ง ๔ อัตรา ดังนี้

ที่	ตำแหน่ง	จำนวน (คน)	เงินเดือน คนละ	รวม	ขั้นที่เพิ่มในแต่ละปี		
					๒๕๖๗	๒๕๖๘	๒๕๖๙
๑	ผู้อำนวยการกองช่าง (นักบริหารงานช่าง ระดับต้น)	๑	-	๔๓๕,๖๐๐	๑๓,๖๒๐	๑๓,๖๒๐	๑๓,๖๒๐
๒	นายช่างโยธา (ขง.)	๑	๒๕,๑๙๐	๓๐๒,๒๘๐	๑๑,๑๖๐	๑๐,๙๒๐	๑๑,๑๖๐
๓	นายช่างโยธา (ปง.)	๑	๑๕,๔๓๐	๑๘๕,๑๖๐	๙,๑๒๐	๘,๗๖๐	๙,๒๔๐
๔	เจ้าพนักงานธุรการ (ปง./ขง.)	๑	๑๔,๓๑๐	๑๗๑,๗๒๐	๖,๔๘๐	๗,๐๘๐	๗,๐๘๐

๔) กองการศึกษา ศาสนาและวัฒนธรรม มีอัตรากำลังปัจจุบัน จำนวน ๗ ตำแหน่ง ๘ อัตรา ดังนี้

ที่	ตำแหน่ง	จำนวน (คน)	เงินเดือน คนละ	รวม	ขั้นที่เพิ่มในแต่ละปี		
					๒๕๖๗	๒๕๖๘	๒๕๖๙
๑	ผู้อำนวยการกองการศึกษา (นักบริหารงานการศึกษา ระดับ ต้น)	๑	-	๔๓๕,๖๐๐	๑๓,๖๒๐	๑๓,๖๒๐	๑๓,๖๒๐
๒	นักวิชาการศึกษา (ขก.)	๑	๒๓,๒๒๐	๒๘๒,๖๐๐	๑๑,๒๘๐	๑๑,๗๖๐	๑๑,๘๘๐
๓	นักสันทนการ (ขก.)	๑	๒๔,๙๗๐	๒๙๙,๖๔๐	๑๒,๐๐๐	๑๒,๑๒๐	๑๒,๖๐๐
	<b>ศูนย์พัฒนาเด็กเล็กองค์การบริหาร ส่วนตำบลทุ่งกระตาดพัฒนา</b>						
๔	ผู้อำนวยการศูนย์พัฒนาเด็กเล็ก	๑	-	-	-	-	-
๕	ครู	๑	-	-	-	-	-
๖	ผู้ดูแลเด็ก (ทักษะ)	๑	-	-	-	-	-
	<b>ศูนย์พัฒนาเด็กเล็กบ้านทุ่งรวงทอง</b>						
๗	ผู้อำนวยการศูนย์พัฒนาเด็กเล็ก	๑	-	-	-	-	-
	<b>พนักงานจ้างทั่วไป</b>						
๘	ผู้ดูแลเด็ก	๑	๙,๐๐๐	๑๐๘,๐๐๐	-	-	-

๕) หน่วยตรวจสอบภายใน มีอัตรากำลังปัจจุบัน จำนวน ๑ ตำแหน่ง ๑ อัตรา ดังนี้

ที่	ตำแหน่ง	จำนวน (คน)	เงินเดือน คนละ	รวม	ขั้นที่เพิ่มในแต่ละปี		
					๒๕๖๗	๒๕๖๘	๒๕๖๙
๑	นักวิชาการตรวจสอบภายใน (ปก.)	๑	๑๘,๘๔๐	๒๒๖,๐๘๐	๗,๖๘๐	๗,๖๘๐	๗,๘๐๐

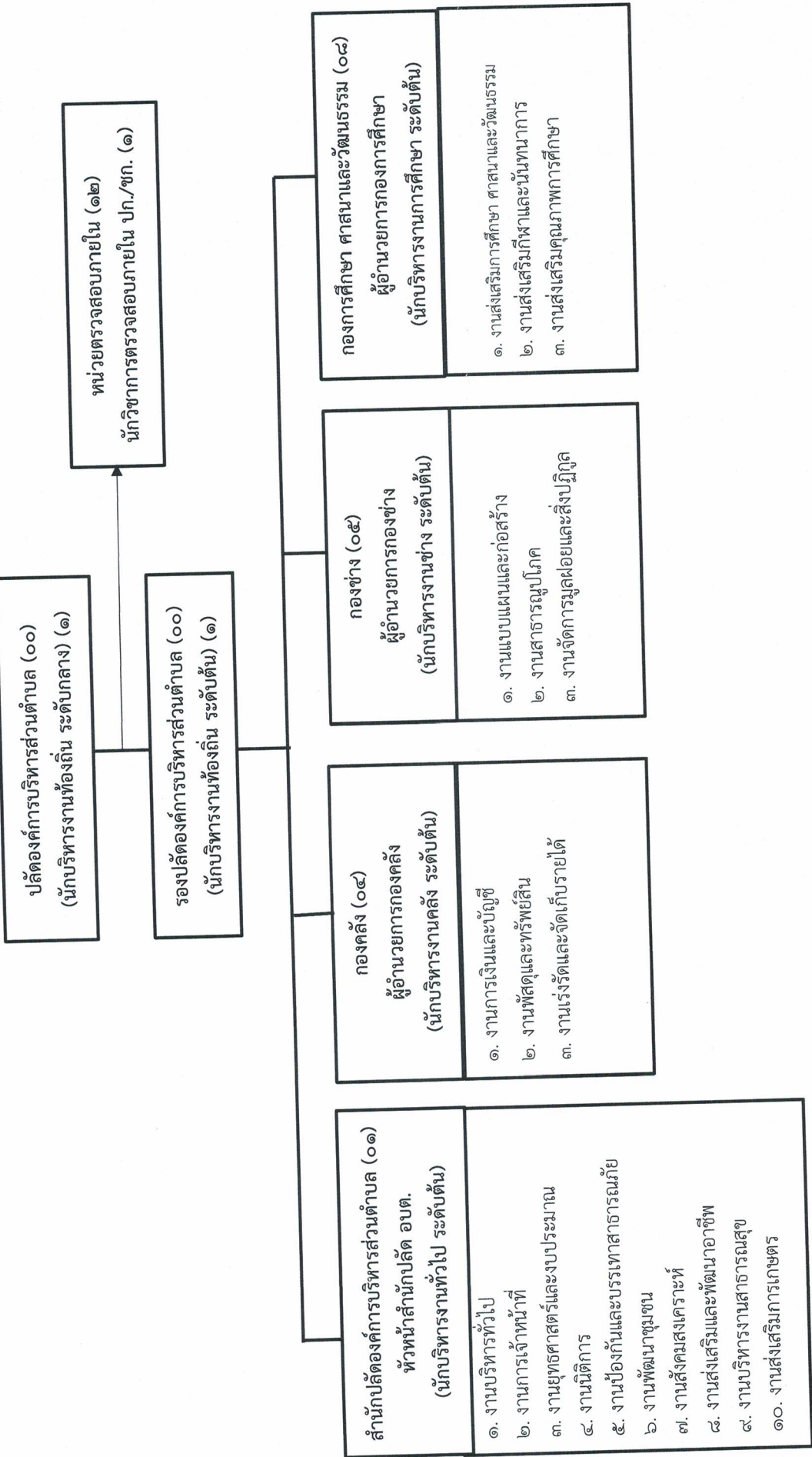




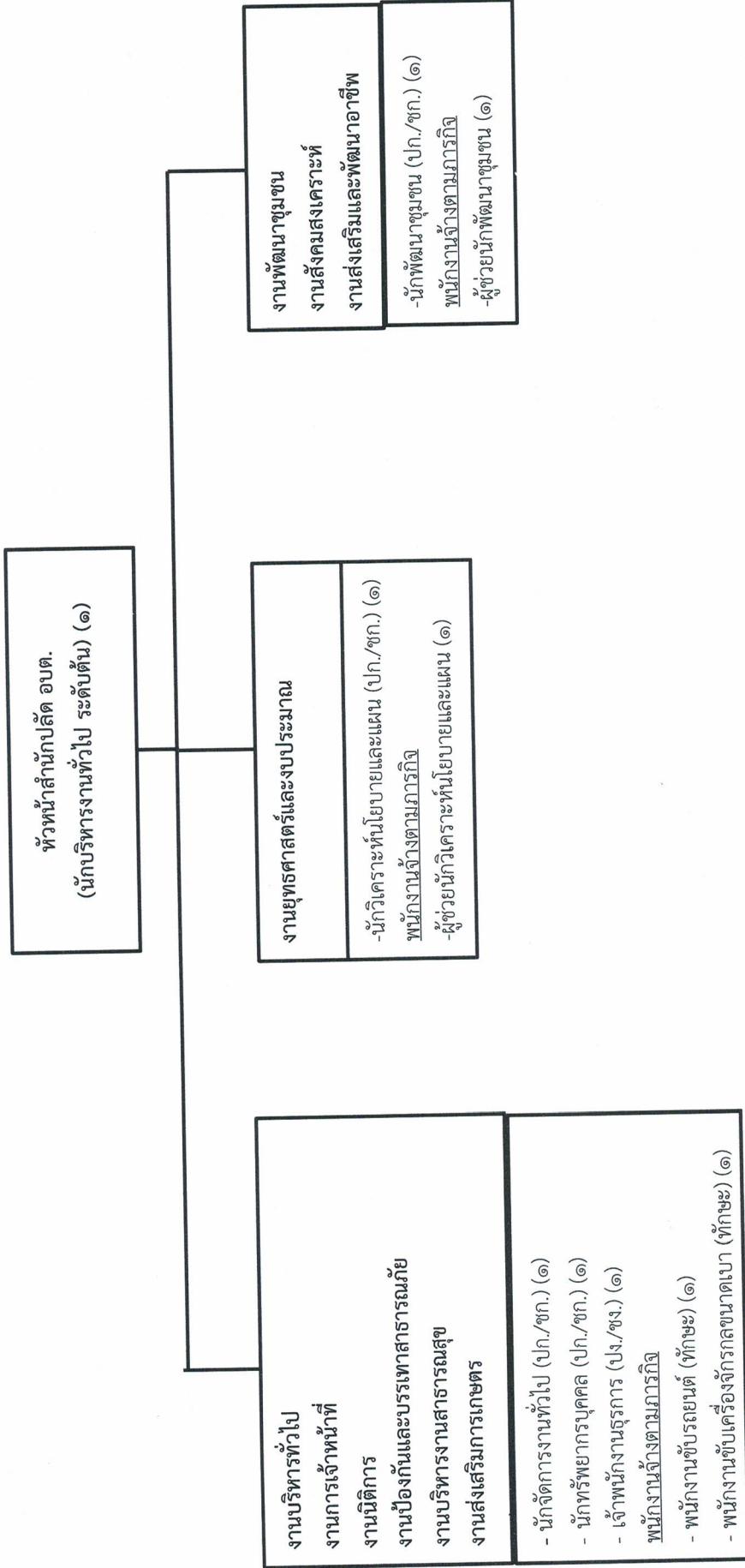


๑๐. แผนภูมิโครงสร้างส่วนราชการตามแผนอัตรากำลัง ๓ ปี

โครงสร้างส่วนราชการองค์การบริหารส่วนตำบลทุ่งกระตาดพัฒนา

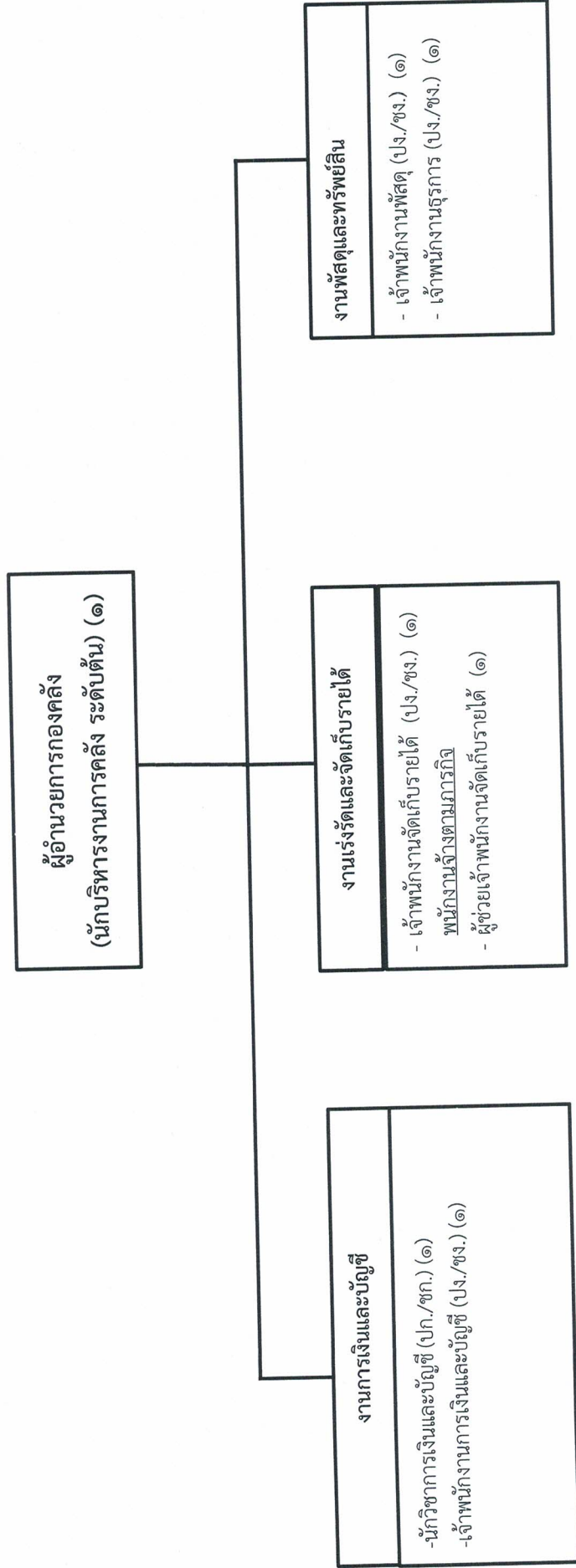


โครงสร้างสำนักปลัดองค์การบริหารส่วนตำบลทุ่งกระตาดพัฒนา (๐๑)



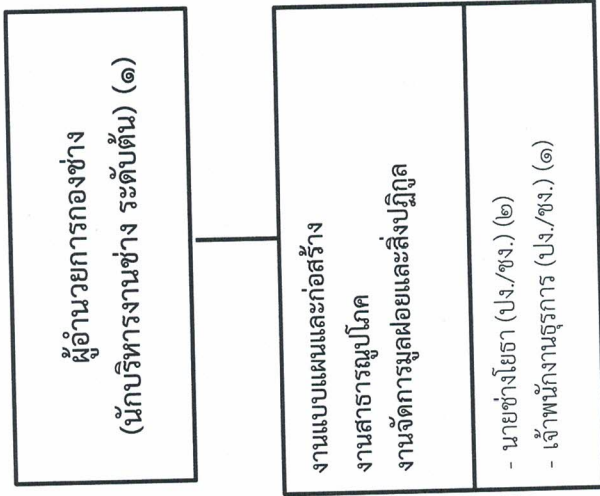
ประเภท ระดับ	บริหารท้องถิ่น		อำนาจการท้องถิ่น		วิชาการ			ทั่วไป			พนักงาน จ้างทั่วไป	
	สูง	ต่ำ	สูง	ต่ำ	ชำนาญการพิเศษ	ชำนาญการ	ปฏิบัติการ	อาวุโส	ชำนาญงาน	ปฏิบัติงาน		พนักงานจ้าง ตามภารกิจ
จำนวน	-	-	-	๑	-	๔	-	-	๑	-	๔	-

โครงสร้างกองคลัง องค์การบริหารส่วนตำบลท่ากระတာพัฒนา (๐๔)



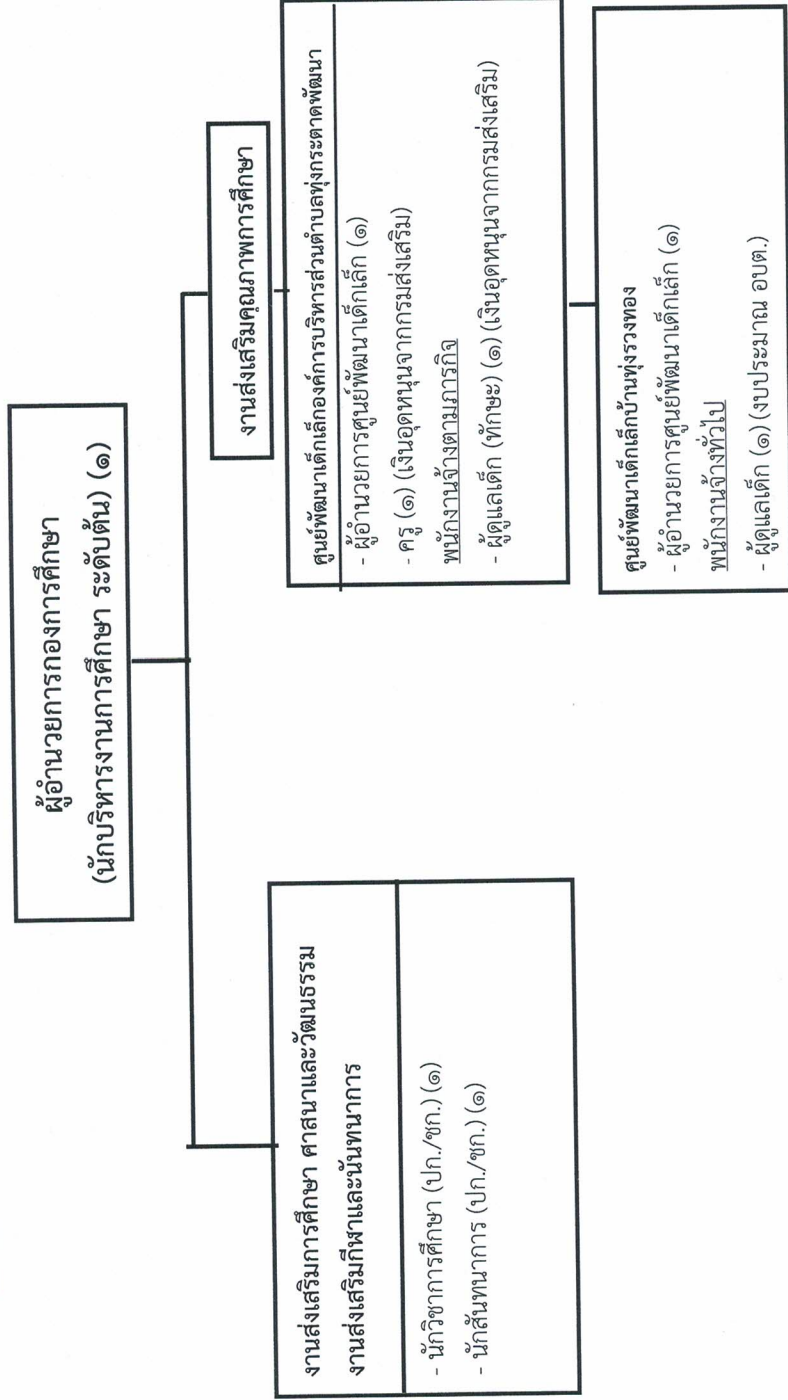
ประเภท ระดับ	บริหารท้องถิ่น			อำนาจท้องถิ่น			วิชาการ				ทั่วไป			พนักงาน จ้างตาม ภารกิจ	พนักงาน จ้างทั่วไป
	สูง	กลาง	ต้น	สูง	กลาง	ต้น	เชี่ยวชาญ	ชำนาญการพิเศษ	ชำนาญการ	ปฏิบัติการ	อาวุโส	ชำนาญงาน	ปฏิบัติงาน		
จำนวน	-	-	-	-	-	๑	-	-	-	๑	-	๒	๒	๑	-

โครงสร้างกองช่าง องค์การบริหารส่วนตำบลท่าบ่อพัฒนา (๐๕)



ประเภท	บริหารท้องถิ่น			อำนาจการท้องถิ่น			วิชาการ				ทั่วไป			พนักงาน จ้างทั่วไป
	สูง	กลาง	ต้น	สูง	กลาง	ต้น	ชำนาญพิเศษ	ชำนาญการ	ปฏิบัติการ	อาวุโส	ชำนาญงาน	ปฏิบัติงาน	พนักงาน จ้างตาม ภารกิจ	
ระดับ														
จำนวน	-	-	-	-	-	๑	-	-	-	-	-	๑	-	-

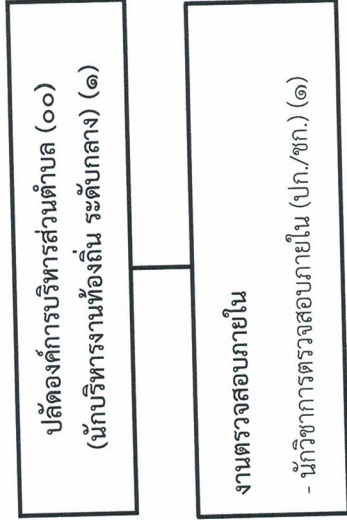
โครงสร้างของกองการศึกษา ศาสนาและวัฒนธรรม องค์การบริหารส่วนตำบลทุ่งกระตาดพัฒนา (๐๘)



ประเภท ระดับ	บริหารท้องถิ่น		อำนาจการท้องถิ่น		วิชาการ			ทั่วไป			พนักงาน จ้างทั่วไป	
	สูง	ต่ำ	สูง	ต่ำ	เชี่ยวชาญ	ชำนาญพิเศษ	ปฏิบัติการ	อาวุโส	ชำนาญงาน	ปฏิบัติงาน		พนักงานจ้าง ตามภารกิจ
จำนวน	-	-	-	๑	-	-	๒	-	-	-	-	-

ตำแหน่ง	ผู้อำนวยการศูนย์พัฒนาเด็กเล็ก	ครู	ผู้ดูแลเด็ก (ทักษะ)	ผู้ดูแลเด็ก (ทั่วไป)
จำนวน	๒	๑	๑	๑

โครงสร้างหน่วยตรวจสอบภายใน (๑๒)



ประเภท	บริหารท้องถิ่น			อำนาจการท้องถิ่น			วิชาการ				ทั่วไป			พนักงาน จ้างทั่วไป
	สูง	กลาง	ต้น	สูง	กลาง	ต้น	ชำนาญการพิเศษ	ชำนาญการ	ปฏิบัติการ	อาวุโส	ชำนาญงาน	ปฏิบัติงาน	พนักงาน จ้างตาม ภารกิจ	
ระดับ														
จำนวน	-	-	-	-	-	-	-	-	๑	-	-	-	-	-

ที่ พร ๐๐๒๓.๒/ว ๒๖๖



สำนักงานส่งเสริมการปกครองท้องถิ่น  
จังหวัดบุรีรัมย์ ศาลากลางจังหวัดบุรีรัมย์  
๑๑๕๙ เขากระโดง  
จังหวัดบุรีรัมย์ ๓๑๐๐๐

๒๖ มกราคม ๒๕๖๗

เรื่อง สรุปรมติการประชุมคณะกรรมการพนักงานส่วนตำบลจังหวัดบุรีรัมย์

เรียน นายองค์การบริหารส่วนตำบล ทุกแห่ง

ด้วยคณะกรรมการพนักงานส่วนตำบลจังหวัดบุรีรัมย์ ในการประชุมครั้งที่ ๑/๒๕๖๗ เมื่อวันที่ ๒๕ มกราคม ๒๕๖๗ ได้มีมติเกี่ยวกับการบริหารงานบุคคลขององค์การบริหารส่วนตำบลในเขตพื้นที่จังหวัดบุรีรัมย์ โดยสามารถสืบค้นและดาวน์โหลดสรุปรมติการประชุมคณะกรรมการพนักงานส่วนตำบลจังหวัดบุรีรัมย์ดังกล่าวได้ที่เว็บไซต์สำนักงานส่งเสริมการปกครองท้องถิ่นจังหวัดบุรีรัมย์ [www.buriramlocal.go.th](http://www.buriramlocal.go.th) โดยให้องค์การบริหารส่วนตำบลรายงานคำสั่งและการเปลี่ยนแปลงทะเบียนประวัติพนักงานส่วนตำบลให้คณะกรรมการพนักงานส่วนตำบลจังหวัดบุรีรัมย์ทราบ ภายใน ๕ วัน นับแต่วันที่ดำเนินการตามมติดังกล่าว และดำเนินการบันทึกข้อมูลในระบบศูนย์บริการข้อมูลบุคลากรแห่งชาติ (LHR) สำหรับกรณีการโอนไปดำรงตำแหน่ง สังกัดองค์การบริหารส่วนตำบลอื่น องค์กรปกครองส่วนท้องถิ่นอื่นหรือหน่วยงานอื่น ให้ดำเนินการให้เป็นไปตามที่ได้รายงานขอความเห็นชอบ และคณะกรรมการพนักงานส่วนตำบลจังหวัดบุรีรัมย์ได้มีมติตามแนวทางหนังสือสำนักงาน ก.จ. ก.ท. และ ก.อบต. ที่ มท ๐๘๐๙.๒/ว ๔๒ ลงวันที่ ๘ มีนาคม ๒๕๖๑ โดยเคร่งครัด แล้วนำสำเนาคำสั่งการโอน และทะเบียนประวัติพนักงานส่วนตำบลฉบับที่องค์การบริหารส่วนตำบลเก็บรักษาไว้ รายงานให้สำนักงานส่งเสริมการปกครองท้องถิ่นจังหวัดบุรีรัมย์ เพื่อดำเนินการแก้ไขทะเบียนประวัติพนักงานส่วนตำบล ฉบับที่จังหวัดเก็บรักษาไว้ให้เป็นปัจจุบัน ถูกต้อง ตรงกัน

ทั้งนี้ หากปรากฏข้อเท็จจริงว่า องค์กรปกครองส่วนท้องถิ่นที่เกี่ยวข้องมิได้ดำเนินการเกี่ยวกับการบริหารงานบุคคลให้เป็นไปตามมติคณะกรรมการพนักงานส่วนตำบลจังหวัดบุรีรัมย์ โดยไม่มีเหตุผลอันสมควร จะพิจารณาดำเนินการตามกฎหมายและระเบียบแบบแผนของทางราชการกับผู้ที่เกี่ยวข้องอย่างเฉียบขาดต่อไป

จึงเรียนมาเพื่อทราบ และพิจารณาดำเนินการในส่วนที่เกี่ยวข้องต่อไป

ขอแสดงความนับถือ

(นายนิติศักดิ์ สมอารยพงศ์)

ท้องถิ่นจังหวัดบุรีรัมย์

เลขานุการ ก.อบต.จังหวัดบุรีรัมย์

กลุ่มงานมาตรฐานการบริหารงานบุคคลส่วนท้องถิ่น

โทร ๐๔๔๖๖ ๖๕๔๔ ต่อ ๑๒

[www.buriramlocal.go.th](http://www.buriramlocal.go.th)

ไปรษณีย์อิเล็กทรอนิกส์ Saraban\_brm@dla.go.th

๕.๙ การปรับปรุงแผนอัตรากำลัง ๓ ปี รอบปีงบประมาณ พ.ศ. ๒๕๖๗-๒๕๖๙

คณะกรรมการพนักงานส่วนตำบลจังหวัดบุรีรัมย์ ในการประชุมครั้งที่ ๑/๒๕๖๗ เมื่อวันที่ ๒๕ มกราคม ๒๕๖๗ พิจารณาและมีมติเกี่ยวกับการปรับปรุงแผนอัตรากำลัง ๓ ปี (รอบปีงบประมาณ ๒๕๖๗-๒๕๖๙) ขององค์การบริหารส่วนตำบลในเขตพื้นที่จังหวัดบุรีรัมย์ ตามความเห็นของคณะกรรมการด้านโครงสร้างและแผนอัตรากำลัง (อ.ก.อบต.จ.โครงสร้าง) จำนวน ๑๙ แห่ง ดังนี้

- |   |                      |
|---|----------------------|
| ๑. องค์การบริหารส่วนตำบลทุ่งกระตาดพัฒนา | อำเภอหนองกี่         |
| ๒. องค์การบริหารส่วนตำบลวังเหนือ        | อำเภอบ้านด่าน        |
| ๓. องค์การบริหารส่วนตำบลบุโพธิ์         | อำเภอลำปลายมาศ       |
| ๔. องค์การบริหารส่วนตำบลห้วยสำราญ       | อำเภอกระสัง          |
| ๕. องค์การบริหารส่วนตำบลตาเสา           | อำเภอห้วยราช         |
| ๖. องค์การบริหารส่วนตำบลศรีสว่าง        | อำเภอนาโพธิ์         |
| ๗. องค์การบริหารส่วนตำบลเมืองโพธิ์      | อำเภอห้วยราช         |
| ๘. องค์การบริหารส่วนตำบลบ้านตูม         | อำเภอนาโพธิ์         |
| ๙. องค์การบริหารส่วนตำบลหนองโสน         | อำเภอนางรอง          |
| ๑๐. องค์การบริหารส่วนตำบลไผ่ทรินทร์     | อำเภอลำปลายมาศ       |
| ๑๑. องค์การบริหารส่วนตำบลไทยเจริญ       | อำเภอปะคำ            |
| ๑๒. องค์การบริหารส่วนตำบลโคกตูม         | อำเภอประโคนชัย       |
| ๑๓. องค์การบริหารส่วนตำบลละหานทราย      | อำเภอละหานทราย       |
| ๑๔. องค์การบริหารส่วนตำบลแดงใหญ่        | อำเภอบ้านใหม่ไชยพจน์ |
| ๑๕. องค์การบริหารส่วนตำบลอิสานเขต       | อำเภอเฉลิมพระเกียรติ |
| ๑๖. องค์การบริหารส่วนตำบลนิคม           | อำเภอสตึก            |
| ๑๗. องค์การบริหารส่วนตำบลแสงพัน         | อำเภอลำปลายมาศ       |
| ๑๘. องค์การบริหารส่วนตำบลหัวฝาย         | อำเภอแคนดง           |
| ๑๙. องค์การบริหารส่วนตำบลกลันทา         | อำเภอเมืองบุรีรัมย์  |



## การปรับปรุงแผนอัตรากำลัง ๓ ปี (พ.ศ. ๒๕๖๗-๒๕๖๙) ขององค์การบริหารส่วนตำบล

ลำดับที่	อบต./อำเภอ	ชื่อตำแหน่งที่ขอกำหนดเพิ่ม/ยุบเลิกตำแหน่ง/ปรับปรุง	จำนวนอัตรา ขอกำหนดเพิ่ม/ ยุบเลิก/ปรับปรุง (+/-)	สำนัก/กอง	ภาระค่าใช้จ่าย ด้านงานบุคคล ปีงบประมาณ ๒๕๖๗ (ร้อยละ)	มติ คณะอนุฯ	มติ ก.อบต. จังหวัดบุรีรัมย์
๑	อบต.ทุ่งกระตาดพัฒนา อ.หนองกี่	๑. เจ้าหน้าที่งานธุรการ (ปง./ขง.) ๒. นักวิชาการเงินและบัญชี (ปก./ชก.)  ขอยุบเลิก ๒ ตำแหน่ง ๒ อัตรา	-๑ -๑	สำนักปลัด อบต. กองคลัง	ก่อนปรับปรุงแผนฯ ๓๓.๘๔ หลังปรับปรุงแผนฯ ๓๒.๖๕	เห็นชอบ ไม่เห็นชอบ	เห็นชอบ
๒	อบต.วังเหนือ อ.บ้านด่าน	๑. ผู้ช่วยนายช่างไฟฟ้า  ขอกำหนดเพิ่ม ๑ ตำแหน่ง ๑ อัตรา	+๑	กองช่าง	ก่อนปรับปรุงแผนฯ ๒๘.๗๖ หลังปรับปรุงแผนฯ ๒๙.๐๖	เห็นชอบ	เห็นชอบ
๓	อบต.บุโพธิ์ อ.ลำปลายมาศ	๑. พนักงานขับเครื่องจักรกลขนาดเบา (ทักชะ) ๒. พนักงานขับเครื่องจักรกลขนาดเบา (ทั่วไป) ๓. นักวิชาการพัสดุ (ปก./ชก.) ๔. เจ้าหน้าที่งานพัสดุ (ปง./ขง.) ๕. ผู้ช่วยนักพัฒนาชุมชน  ขอกำหนดเพิ่ม ๒ ตำแหน่ง ๒ อัตรา ขอยุบเลิก ๓ ตำแหน่ง ๓ อัตรา	-๑ +๑ -๑ +๑ -๑	สำนักปลัด อบต. สำนักปลัด อบต. กองคลัง กองคลัง กองสวัสดิการสังคม	ก่อนปรับปรุงแผนฯ ๓๕.๔๑ หลังปรับปรุงแผนฯ ๓๔.๘๐	เห็นชอบ เห็นชอบ เห็นชอบ เห็นชอบ เห็นชอบ	เห็นชอบ
๔	อบต.ห้วยสำราญ อ.กระสัง	๑. นักจัดการงานทั่วไป (ปก./ชก.)  ขอกำหนดเพิ่ม ๑ ตำแหน่ง ๑ อัตรา	+๑	สำนักปลัด อบต.	ก่อนปรับปรุงแผนฯ ๒๔.๒๘ หลังปรับปรุงแผนฯ ๒๕.๐๖	เห็นชอบ	เห็นชอบ
๕	อบต.ตาเสา อ.ห้วยราช	๑. เจ้าหน้าที่งานธุรการ (ปง./ขง.) ๖. ผู้ช่วยเจ้าหน้าที่งานธุรการ ๒. นักวิชาการจัดเก็บรายได้ (ปก./ชก.) ๕. ผู้ช่วยนักวิชาการเงินและบัญชี ๓. นายช่างเขียนแบบ (ปง./ขง.) ๔. นายช่างไฟฟ้า (ปง./ขง.)  ขอกำหนดเพิ่ม ๒ ตำแหน่ง ๒ อัตรา ขอยุบเลิก ๔ ตำแหน่ง ๔ อัตรา	-๑ +๑ -๑ +๑ -๑ -๑	สำนักปลัด อบต. สำนักปลัด อบต. กองคลัง กองคลัง กองช่าง กองช่าง	ก่อนปรับปรุงแผนฯ ๓๓.๖๒ หลังปรับปรุงแผนฯ ๓๓.๑๒	เห็นชอบ เห็นชอบ เห็นชอบ เห็นชอบ เห็นชอบ เห็นชอบ	เห็นชอบ
๖	อบต.ศรีสว่าง อ.นาโพธิ์	๑. คนงาน ๒. พนักงานขับเครื่องจักรกลขนาดเบา (ทั่วไป)  ขอกำหนดเพิ่ม ๒ ตำแหน่ง ๒ อัตรา	+๑ +๑	สำนักปลัด อบต. สำนักปลัด อบต.	ก่อนปรับปรุงแผนฯ ๒๗.๒๐ หลังปรับปรุงแผนฯ ๒๗.๗๘	เห็นชอบ เห็นชอบ	เห็นชอบ

กิ่งที่ ๑ / ๒๕
   
 เมื่อวันที่ 25 มี.ค. 2567