

ปีงบประมาณ 2563

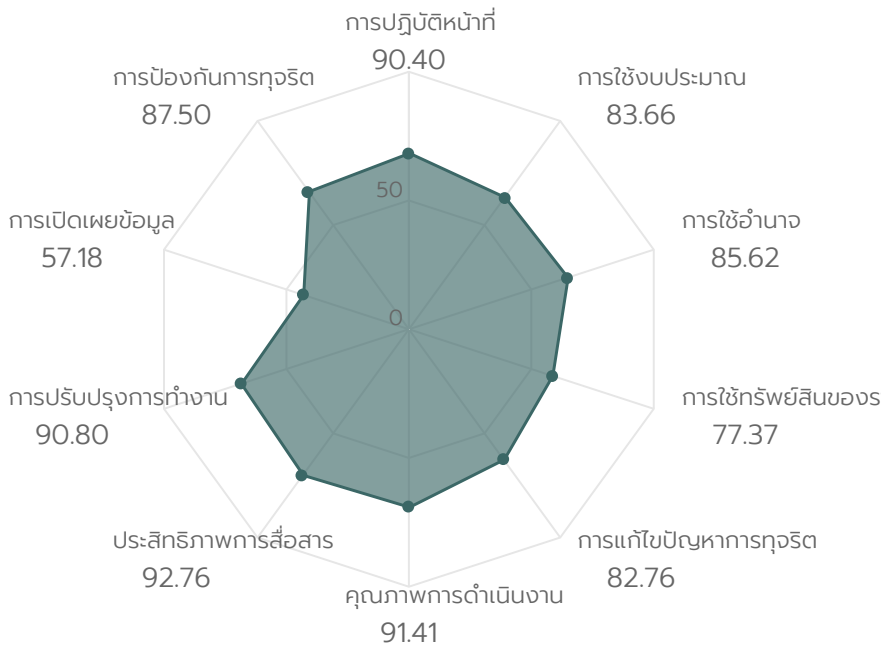
Print

คะแนน องค์การบริหารส่วนตำบลทุ่งกระตาดพัฒนา

81.62 คะแนน

ระดับผลการประเมิน

B



คะแนนสูงสุดรายตัวชี้วัด

| อันดับ | ตัวชี้วัด | คะแนน |
|--------|-----------------------|-------|
| 1 | ประสิทธิภาพการสื่อสาร | 92.76 |
| 2 | คุณภาพการดำเนินงาน | 91.41 |
| 3 | การปรับปรุงการทำงาน | 90.80 |

| | | |
|----|--------------------------|-------|
| 4 | การปฏิบัติหน้าที่ | 90.40 |
| 5 | การป้องกันการทุจริต | 87.50 |
| 6 | การใช้อำนาจ | 85.62 |
| 7 | การใช้งบประมาณ | 83.66 |
| 8 | การแก้ไขปัญหาการทุจริต | 82.76 |
| 9 | การใช้ทรัพย์สินของราชการ | 77.37 |
| 10 | การเปิดเผยข้อมูล | 57.18 |

คะแนนสูงสุด

92.76

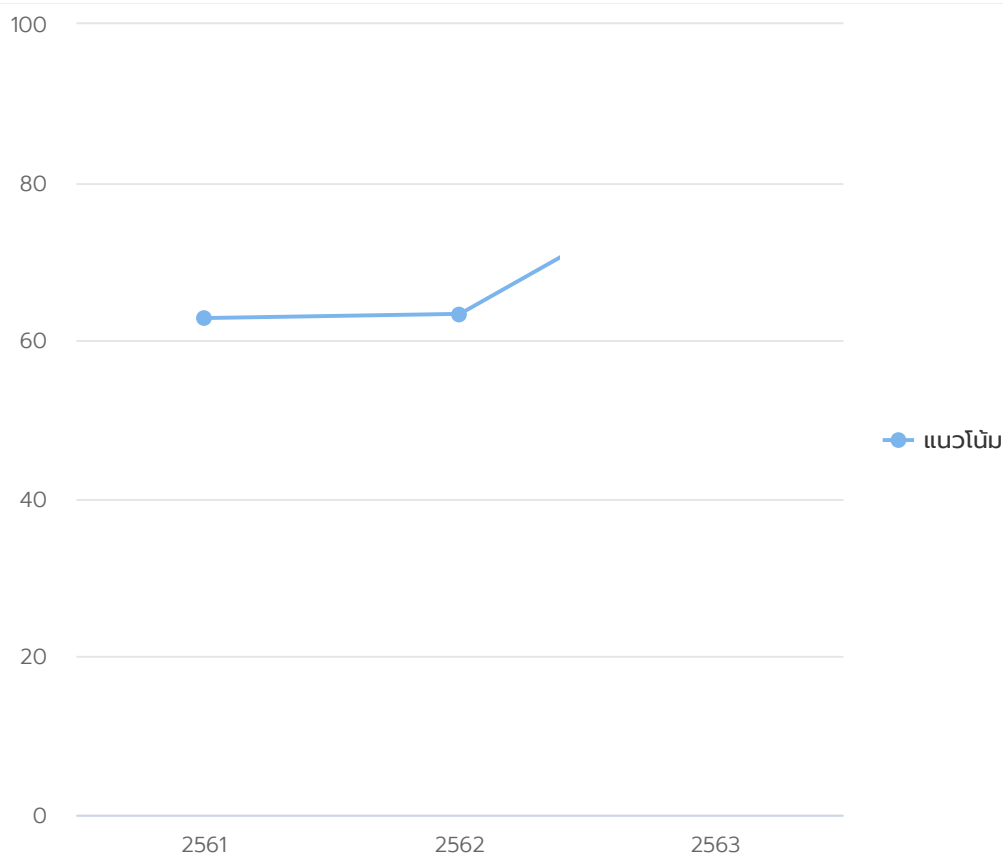
คะแนน

คะแนนต่ำสุด

57.18

คะแนน

แนวโน้ม



ข้อเสนอแนะ/หมายเหตุ

จากเป้าหมาย “การประเมินคุณธรรมและความโปร่งใสในการดำเนินงานของหน่วยงานภาครัฐ (ITA) ประจำปี 2563” ที่กำหนดให้หน่วยงานที่เข้ารับการประเมินร้อยละ 80 จะต้องมีผลคะแนน 85 คะแนนขึ้นไป ภายในปี 2565 พบว่า ผลคะแนนการประเมินหน่วยงานของท่านจาก 3 แบบวัด คือ แบบวัดการรับรู้ของผู้มีส่วนได้ส่วนเสียภายใน (IIT) แบบวัดการรับรู้ของผู้มีส่วนได้ส่วนเสียภายนอก (EIT) และแบบวัดการเปิดเผยข้อมูลสาธารณะ (OIT) จำนวนทั้งสิ้น 10 ตัวชี้วัด มีแบบวัดที่มีคะแนนผ่านเกณฑ์เป้าหมาย (85 คะแนนขึ้นไป) คือ แบบวัด EIT ซึ่งสะท้อน คุณภาพการให้บริการประชาชนอย่างมีประสิทธิภาพและประสิทธิผล ส่วนแบบวัดที่มีคะแนนต่ำกว่าเกณฑ์เป้าหมาย (ร้อยละ 85) คือ แบบวัด IIT และ OIT จึงมีข้อเสนอแนะเพื่อการปรับปรุงการดำเนินงานให้มีผลการประเมินที่ดียิ่งขึ้นในปีถัดไป ดังต่อไปนี้

แบบวัด IIT เป็นการประเมินการรับรู้ของบุคลากรภายในเกี่ยวกับการปฏิบัติหน้าที่ การใช้จ่ายงบประมาณและทรัพย์สินของราชการ โดยยึดระเบียบปฏิบัติและกฎหมายที่เกี่ยวข้อง รวมทั้งหลักการมีส่วนร่วมของประชาชน จึงควรดำเนินการดังนี้ 1) การปฏิบัติหน้าที่ จัดให้มีการเปิดเผยข้อมูลเกี่ยวกับขั้นตอน ระยะเวลาและผู้รับผิดชอบในการให้บริการอย่างชัดเจน สร้างระบบการประเมินประสิทธิภาพการให้บริการของผู้มาติดต่อรับบริการ ณ จุดให้บริการได้โดยง่าย สะดวกและเป็นไปตามหลักการปกปิดความลับของผู้ให้ข้อมูล รวมทั้งกำหนดมาตรการบริหารงานบุคคลและการพิจารณาให้ทุน ให้โทษ ตามหลักคุณธรรมและความสามารถ 2) การใช้งบประมาณ จัดให้มีการเปิดเผยข้อมูลการใช้จ่ายงบประมาณ แผนการจัดซื้อจัดจ้างหรือการจัดหาพัสดุ รวมถึงกระบวนการเบิกจ่ายงบประมาณโดยเปิดเผยและพร้อมรับการตรวจสอบจากทุกภาคส่วน ตลอดจนการจัดทำรายงานผลการใช้จ่ายงบประมาณอย่างสม่ำเสมอ 3) การใช้อำนาจของผู้บริหารด้านการบริหารงานบุคคล จัดทำรายละเอียดของตำแหน่งงาน (job description) และเกณฑ์การประเมินผลการปฏิบัติงานอย่างชัดเจนและเปิดเผย รวมทั้งการเปิดรับฟังความคิดเห็นของผู้ที่เกี่ยวข้องเพื่อปรับปรุงประสิทธิภาพการปฏิบัติงาน 4) การใช้ทรัพย์สินของราชการ จัดทำคู่มือและระเบียบการใช้ทรัพย์สินของราชการ สร้างระบบการกำกับดูแลและติดตามตรวจสอบการยืม-คืน และการลงโทษอย่างเคร่งครัด 5) การแก้ไขปัญหาการทุจริต มุ่งเสริมสร้างวัฒนธรรมการทำงานเพื่อประโยชน์สูงสุดของส่วนรวม มีจิตสำนึกและพร้อมให้บริการประชาชนอย่างเต็มกำลังความสามารถ โดยจัดทำมาตรการการป้องกันและมีระบบการติดตามตรวจสอบพฤติกรรมกรรมการทุจริตอย่างชัดเจนและเปิดเผย รวมทั้งการเปิดให้ประชาชนมีส่วนร่วมในการแสดงความคิดเห็นและการติดตามตรวจสอบการทำงานของหน่วยงานได้โดยง่ายและสะดวก แบบวัด OIT เป็นการเปิดเผยข้อมูลพื้นฐานต่าง ๆ ที่เป็นปัจจุบันของหน่วยงานสู่สาธารณะบนเว็บไซต์ของหน่วยงานอย่างครบถ้วนสมบูรณ์และง่ายต่อการเข้าถึง และแสดงเจตนากรณีในการป้องปรามการทุจริตโดยมีมาตรการที่เป็นรูปธรรม จึงควรดำเนินการดังนี้ 1) การเปิดเผยข้อมูล เน้นการเผยแพร่ข้อมูลพื้นฐานเกี่ยวกับการปฏิบัติงาน ประกอบด้วยข้อมูลด้านการบริหารงานทั่วไป งบประมาณ การจัดซื้อจัดจ้างหรือจัดหาพัสดุและการบริหารทรัพยากรบุคคล รวมทั้งข่าวประชาสัมพันธ์ และมีช่องทางปฏิสัมพันธ์กับผู้รับบริการและประชาชนทั่วไป และการให้บริการผ่านระบบ e-service โดยต้องเผยแพร่ในหัวข้อหรือตำแหน่งที่สามารถเข้าถึงและสืบค้นข้อมูลได้โดยง่าย ทุกช่วงเวลา ทั้งนี้ ต้องเป็นการเข้าถึงผ่าน URL บนเว็บไซต์หลักของหน่วยงานโดยตรง 2) การป้องกันการทุจริต จัดประชุมเตรียมความพร้อมเข้ารับการประเมิน ITA ก่อนจะศึกษาและวิเคราะห์ผลการประเมินของปีที่ผ่านมาเพื่อกำหนดแนวทางการปรับปรุงและพัฒนา จากนั้นจัดทำแนวทางการปฏิบัติตามมาตรการภายในและให้มีการกำกับติดตามการนำไปปฏิบัติอย่างเป็นรูปธรรม ที่สำคัญ ต้องมีการพัฒนาทักษะ ความรู้ความสามารถของบุคลากรผู้ดูแลเว็บไซต์ของหน่วยงานในการปรับปรุงระบบให้ทันสมัยและมีการติดต่อสื่อสารผ่านเว็บไซต์ได้อย่างรวดเร็วและมีประสิทธิภาพ

รายละเอียดผลการประเมิน ประจำปีงบประมาณ 2563

I1 บุคลากรในหน่วยงานของท่าน ปฏิบัติงานหรือให้บริการแก่ผู้ที่มาติดต่อ ตามประเด็นดังต่อไปนี้

| หัวข้อการประเมิน | น้อยที่สุดหรือไม่มีเลย | มากที่สุด |
|---------------------------|------------------------|-----------|
| เป็นไปตามขั้นตอนที่กำหนด | 9.52% | 0 |
| เป็นไปตามระยะเวลาที่กำหนด | 9.52% | 0 |

I2 บุคลากรในหน่วยงานของท่าน ปฏิบัติงานหรือให้บริการ แก่ผู้มาติดต่อทั่ว ๆ ไป กับผู้มาติดต่อ

หัวข้อการประเมิน

บุคลากรในหน่วยงานของท่าน ปฏิบัติงานหรือให้บริการ แก่ผู้มาติดต่อทั่ว ๆ ไป กับผู้มาติดต่อที่รู้จักเป็นการส่วนตัว

13 บุคลากรในหน่วยงานของท่าน มีพฤติกรรมในการปฏิบัติงาน ตามประเด็นดังต่อไปนี้ อย่างไร

| หัวข้อการประเมิน | น้อยที่สุดหรือไม่มีเลย | น้อย | มาก |
|---|------------------------|-------|--------|
| มุ่งผลสำเร็จของงาน | 0.00% | 0.00% | 42.86% |
| ให้ความสำคัญกับงานมากกว่าธุระส่วนตัว | 0.00% | 4.76% | 42.86% |
| พร้อมรับผิดชอบ หากความผิดพลาดเกิดจากตนเอง | 0.00% | 4.76% | 38.10% |

14 บุคลากรในหน่วยงานของท่าน มีการเรียกรับสิ่งดังต่อไปนี้ จากผู้มาติดต่อ เพื่อแลกกับกา

หัวข้อการประเมิน

เงิน

ทรัพย์สิน

ประโยชน์อื่น ๆ ที่อาจคำนวณเป็นเงินได้ เช่น การลดราคา การรับความบันเทิง เป็นต้น

15 นอกเหนือจากการรับจากญาติหรือจากบุคคล ที่ให้กันในโอกาสต่าง ๆ โดยปกติตามขนบร

หัวข้อการประเมิน

เงิน

ทรัพย์สิน

ประโยชน์อื่น ๆ ที่อาจคำนวณเป็นเงินได้ เช่น การลดราคา การรับความบันเทิง เป็นต้น

16 บุคลากรในหน่วยงานของท่าน มีการให้สิ่งดังต่อไปนี้ แก่บุคคลภายนอกหรือภาคเอกชน เพ

หัวข้อการประเมิน

เงิน

ทรัพย์สิน

ประโยชน์อื่น ๆ เช่น การยกเว้นค่าบริการ การอำนวยความสะดวกเป็นกรณีพิเศษ เป็นต้น

17 ท่านรู้เกี่ยวกับแผนการใช้จ่ายงบประมาณประจำปี ของหน่วยงานของท่าน มากน้อยเพียงใด

| หัวข้อการประเมิน | น้อยที่สุดหรือไม่มีเลย |
|--|------------------------|
| ท่านรู้เกี่ยวกับแผนการใช้จ่ายงบประมาณประจำปี ของหน่วยงานของท่าน มากน้อยเพียงใด | 0.00% |

18 หน่วยงานของท่าน ใช้จ่ายงบประมาณ โดยคำนึงถึงประเด็นดังต่อไปนี้ มากน้อยเพียงใด

| หัวข้อการประเมิน | น้อยที่สุดหรือไม่มีเลย | น้อย | มาก |
|--|------------------------|-------|--------|
| คุ้มค่า | 0.00% | 4.76% | 47.62% |
| ไม่บิดเบือนวัตถุประสงค์ของงบประมาณที่ตั้งไว้ | 4.76% | 4.76% | 42.86% |

19 หน่วยงานของท่าน ใช้จ่ายงบประมาณเพื่อประโยชน์ส่วนตัว กลุ่ม หรือพวกพ้อง มากน้อยเพียงใด

| หัวข้อการประเมิน | น้อยที่สุด |
|--|------------|
| หน่วยงานของท่าน ใช้จ่ายงบประมาณเพื่อประโยชน์ส่วนตัว กลุ่ม หรือพวกพ้อง มากน้อยเพียงใด | 61.90% |

110 บุคลากรในหน่วยงานของท่าน มีการเบิกจ่ายเงิน ที่เป็นเท็จ เช่น ค่าทำงานล่วงเวลา ค่าวัสดุอุปกรณ์ หรือค่าเดินทาง

| หัวข้อการประเมิน | น้อยที่สุด |
|---|------------|
| บุคลากรในหน่วยงานของท่าน มีการเบิกจ่ายเงิน ที่เป็นเท็จ เช่น ค่าทำงานล่วงเวลา ค่าวัสดุอุปกรณ์ หรือค่าเดินทาง | 61.90% |

111 หน่วยงานของท่าน มีการจัดซื้อจัดจ้าง/การจัดหาพัสดุ และการตรวจรับพัสดุในลักษณะต่อไปนี้

| หัวข้อการประเมิน | น้อยที่สุดหรือไม่มีเลย |
|---|------------------------|
| โปร่งใส ตรวจสอบได้ | 0.00% |
| เอื้อประโยชน์ให้ผู้ประกอบการรายใดรายหนึ่ง | 76.19% |

I12 หน่วยงานของท่าน เปิดโอกาสให้ท่าน มีส่วนร่วม ในการตรวจสอบการใช้จ่ายงบประมาณ

| หัวข้อการประเมิน | น้อยที่สุดหรือไม่มีเลย |
|------------------|------------------------|
| สอบถาม | 0.00% |
| ทักท้วง | 0.00% |
| ร้องเรียน | 0.00% |

I13 ท่านได้รับมอบหมายงานจากผู้บังคับบัญชาอย่างเป็นธรรม มากน้อยเพียงใด

| หัวข้อการประเมิน | น้อยที่สุดหรือไม่มีเลย | มากที่สุด |
|---|------------------------|-----------|
| ท่านได้รับมอบหมายงานจากผู้บังคับบัญชาอย่างเป็นธรรม มากน้อยเพียงใด | 0.00% | 5.00% |

I14 ท่านได้รับการประเมินผลการปฏิบัติงาน ตามระดับคุณภาพของผลงานอย่างถูกต้อง มากน้อยเพียงใด

| หัวข้อการประเมิน | น้อยที่สุดหรือไม่มีเลย | มากที่สุด |
|---|------------------------|-----------|
| ท่านได้รับการประเมินผลการปฏิบัติงาน ตามระดับคุณภาพของผลงานอย่างถูกต้อง มากน้อยเพียงใด | 5.00% | 5.00% |

I15 ผู้บังคับบัญชาของท่าน มีการคัดเลือกผู้เข้ารับการศึกษาอบรม การศึกษาดูงาน หรือการให้ทุนการศึกษา

| หัวข้อการประเมิน | น้อยที่สุดหรือไม่มีเลย | มากที่สุด |
|---|------------------------|-----------|
| ผู้บังคับบัญชาของท่าน มีการคัดเลือกผู้เข้ารับการศึกษาอบรม การศึกษาดูงาน หรือการให้ทุนการศึกษา อย่างเป็นธรรม | 0.00% | 5.00% |

I16 ท่านเคยถูกผู้บังคับบัญชาสั่งการให้ทำธุระส่วนตัวของผู้บังคับบัญชา มากน้อยเพียงใด

| หัวข้อการประเมิน | น้อยที่สุดหรือไม่มีเลย | มากที่สุด |
|---|------------------------|-----------|
| ท่านเคยถูกผู้บังคับบัญชาสั่งการให้ทำธุระส่วนตัวของผู้บังคับบัญชา มากน้อยเพียงใด | 75.00% | 5.00% |

I17 ท่านเคยถูกผู้บังคับบัญชาสั่งการให้ทำในสิ่งที่ไม่ถูกต้อง หรือมีความเสี่ยงต่อการทุจริต มากน้อยเพียงใด

| หัวข้อการประเมิน | น้อยที่สุดหรือไม่มีเลย | มากที่สุด |
|---|------------------------|-----------|
| ท่านเคยถูกผู้บังคับบัญชาสั่งการให้ทำในสิ่งที่ไม่ถูกต้อง หรือมีความเสี่ยงต่อการทุจริต มากน้อยเพียงใด | 75.00% | 5.00% |

I18 การบริหารงานบุคคลของหน่วยงานของท่าน มีลักษณะดังต่อไปนี้ มากน้อยเพียงใด

| หัวข้อการประเมิน | น้อยที่สุดหรือไม่มีเลย | น้อย | มาก | มากที่สุด |
|----------------------------------|------------------------|--------|-------|-----------|
| ถูกแทรกแซงจากผู้มีอำนาจ | 80.00% | 20.00% | 0.00% | 0.00% |
| มีการซื้อขายตำแหน่ง | 95.00% | 0.00% | 5.00% | 0.00% |
| เอื้อประโยชน์ให้กลุ่มหรือพวกพ้อง | 85.00% | 15.00% | 0.00% | 0.00% |

I19 บุคลากรในหน่วยงานของท่าน มีการเอาทรัพย์สินของราชการ ไปเป็นของส่วนตัว หรือนำ

หัวข้อการประเมิน

บุคลากรในหน่วยงานของท่าน มีการเอาทรัพย์สินของราชการ ไปเป็นของส่วนตัว หรือนำไปให้กลุ่มหรือพวกพ้อง มาก

I20 ขั้นตอนการขออนุญาตเพื่อยืมทรัพย์สินของราชการ ไปใช้ปฏิบัติงานในหน่วยงานของท่าน

หัวข้อการประเมิน

ขั้นตอนการขออนุญาตเพื่อยืมทรัพย์สินของราชการ ไปใช้ปฏิบัติงานในหน่วยงานของท่าน มีความสะดวกมากน้อยเพิ่

I21 ถ้าต้องมีการขอยืมทรัพย์สินของราชการ ไปใช้ปฏิบัติงาน บุคลากรในหน่วยงานของท่าน

หัวข้อการประเมิน

ถ้าต้องมีการขอยืมทรัพย์สินของราชการ ไปใช้ปฏิบัติงาน บุคลากรในหน่วยงานของท่าน มีการขออนุญาตอย่างถูกต้อง

I22 บุคคลภายนอกหรือภาคเอกชน มีการนำทรัพย์สินของราชการไปใช้ โดยไม่ได้ขออนุญาต

หัวข้อการประเมิน

บุคคลภายนอกหรือภาคเอกชน มีการนำทรัพย์สินของราชการไปใช้ โดยไม่ได้ขออนุญาตอย่างถูกต้อง จากหน่วยงาน

I23 ท่านรู้แนวปฏิบัติของหน่วยงานของท่าน เกี่ยวกับการใช้ทรัพย์สินของราชการที่ถูกต้อง

หัวข้อการประเมิน

ท่านรู้แนวปฏิบัติของหน่วยงานของท่าน เกี่ยวกับการใช้ทรัพย์สินของราชการที่ถูกต้อง มากน้อยเพียงใด 9.0

I24 หน่วยงานของท่าน มีการกำกับดูแลและตรวจสอบการใช้ทรัพย์สินของราชการ เพื่อป้องกัน

หัวข้อการประเมิน

หน่วยงานของท่าน มีการกำกับดูแลและตรวจสอบการใช้ทรัพย์สินของราชการ เพื่อป้องกันไม่ให้เกิดการนำไปใช้ประโยชน์

I25 ผู้บริหารสูงสุดของหน่วยงานของท่าน ให้ความสำคัญ กับการต่อต้านการทุจริต มากน้อยเพียงใด

หัวข้อการประเมิน

น้อยที่สุดหรือไม่มีเลย

ผู้บริหารสูงสุดของหน่วยงานของท่าน ให้ความสำคัญ กับการต่อต้านการทุจริต มากน้อยเพียงใด

5.00%

I26 หน่วยงานของท่าน มีการดำเนินการ ดังต่อไปนี้ หรือไม่

หัวข้อการประเมิน

มี

ไม่มี

ทบทวนนโยบายหรือมาตรการป้องกันการทุจริตในหน่วยงานให้มีประสิทธิภาพ

95.00%

5.00%

จัดทำแผนงานด้านการป้องกันและปราบปรามการทุจริตของหน่วยงาน

95.00%

5.00%

I27 ปัญหาการทุจริตในหน่วยงานของท่าน ได้รับการแก้ไข มากน้อยเพียงใด

หัวข้อการประเมิน

น้อยที่สุดหรือไม่มีเลย

น้อย

ปัญหาการทุจริตในหน่วยงานของท่าน ได้รับการแก้ไข มากน้อยเพียงใด

5.00%

0.00%

I28 หน่วยงานของท่าน มีการดำเนินการดังต่อไปนี้ ต่อการทุจริตในหน่วยงาน มากน้อยเพียงใด

หัวข้อการประเมิน

น้อยที่สุดหรือไม่มีเลย

น้อย

เพื่าระวังการทุจริต

0.00%

5.00%

ตรวจสอบการทุจริต

0.00%

5.00%

ลงโทษทางวินัย เมื่อมีการทุจริต

5.00%

0.00%

I29 หน่วยงานของท่าน มีการนำผลการตรวจสอบของฝ่ายตรวจสอบ ทั้งภายในและภายนอกหน่วยงานไปปรับปรุงการ

หัวข้อการประเมิน

หน่วยงานของท่าน มีการนำผลการตรวจสอบของฝ่ายตรวจสอบ ทั้งภายในและภายนอกหน่วยงานไปปรับปรุงการ

I30 หากท่านพบเห็นแนวโน้มการทุจริตที่จะเกิดขึ้นในหน่วยงานของท่าน ท่านมีความคิดเห็นต่อ

| หัวข้อการประเมิน | น้อยที่สุดหรือไม่มีเลย |
|---|------------------------|
| สามารถร้องเรียนและส่งหลักฐานได้อย่างสะดวก | 0.00% |
| สามารถติดตามผลการร้องเรียนได้ | 0.00% |
| มั่นใจว่าจะมีการดำเนินการอย่างตรงไปตรงมา | 0.00% |
| มั่นใจว่าจะปลอดภัยและไม่มีผลกระทบต่อตนเอง | 0.00% |

E1 เจ้าหน้าที่ของหน่วยงานที่ท่านติดต่อ ปฏิบัติงาน/ให้บริการแก่ท่าน ตามประเด็นดังต่อไปนี้

| หัวข้อการประเมิน | น้อยที่สุดหรือไม่มีเลย | น้อย |
|---------------------------|------------------------|-------|
| เป็นไปตามขั้นตอนที่กำหนด | 0.00% | 1.23% |
| เป็นไปตามระยะเวลาที่กำหนด | 0.00% | 10.2% |

E2 เจ้าหน้าที่ของหน่วยงานที่ท่านติดต่อ ปฏิบัติงาน/ให้บริการแก่ท่าน กับผู้มาติดต่ออื่น ๆ อย่างไร

หัวข้อการประเมิน

เจ้าหน้าที่ของหน่วยงานที่ท่านติดต่อ ปฏิบัติงาน/ให้บริการแก่ท่าน กับผู้มาติดต่ออื่น ๆ อย่างเท่าเทียมกันมากน้อยเพียง

E3 เจ้าหน้าที่ของหน่วยงานที่ท่านติดต่อ ให้ข้อมูลเกี่ยวกับการดำเนินการ/ให้บริการแก่ท่านอย่างไร

หัวข้อการประเมิน

เจ้าหน้าที่ของหน่วยงานที่ท่านติดต่อ ให้ข้อมูลเกี่ยวกับการดำเนินการ/ให้บริการแก่ท่านอย่างตรงไปตรงมา ไม่ปิดบัง

E4 ในระยะเวลา 1 ปีที่ผ่านมา ท่านเคยถูกเจ้าหน้าที่ของหน่วยงานที่ท่านติดต่อร้องขอให้จ่ายหรือ

หัวข้อการประเมิน

เงิน

ทรัพย์สิน

ประโยชน์อื่น ๆ ที่อาจคำนวณเป็นเงินได้ เช่น การลดราคา การให้ความบันเทิง เป็นต้น

E5 หน่วยงานที่ท่านติดต่อ มีการดำเนินงาน โดยคำนึงถึงประโยชน์ของประชาชนและส่วนรวม

หัวข้อการประเมิน

หน่วยงานที่ท่านติดต่อ มีการดำเนินงาน โดยคำนึงถึงประโยชน์ของประชาชนและส่วนรวมเป็นหลัก มากน้อยเพียงใด

E6 การเผยแพร่ข้อมูลของหน่วยงานที่ท่านติดต่อ มีลักษณะดังต่อไปนี้ มากน้อยเพียงใด

| หัวข้อการประเมิน | น้อยที่สุดหรือไม่มีเลย | น้อย | มาก |
|------------------------|------------------------|-------|-------|
| เข้าถึงง่าย ไม่ซับซ้อน | 1.23% | 1.23% | 30.8% |
| มีช่องทางหลากหลาย | 1.23% | 1.23% | 29.6% |

E7 หน่วยงานที่ท่านติดต่อ มีการเผยแพร่ผลงานหรือข้อมูลที่สาธารณชนควรรับทราบอย่างชัดเจน

หัวข้อการประเมิน

หน่วยงานที่ท่านติดต่อ มีการเผยแพร่ผลงานหรือข้อมูลที่สาธารณชนควรรับทราบอย่างชัดเจน มากน้อยเพียงใด

E8 หน่วยงานที่ท่านติดต่อ มีช่องทางรับฟังคำติชมหรือความคิดเห็นเกี่ยวกับการดำเนินงาน/การให้บริการ

หัวข้อการประเมิน

หน่วยงานที่ท่านติดต่อ มีช่องทางรับฟังคำติชมหรือความคิดเห็นเกี่ยวกับการดำเนินงาน/การให้บริการ หรือไม่มี

E9 หน่วยงานที่ท่านติดต่อ มีการชี้แจงและตอบคำถาม เมื่อมีข้อกังวลสงสัยเกี่ยวกับการดำเนินงาน

หัวข้อการประเมิน

หน่วยงานที่ท่านติดต่อ มีการชี้แจงและตอบคำถาม เมื่อมีข้อกังวลสงสัยเกี่ยวกับการดำเนินงานได้อย่างชัดเจน มากน้อยเพียงใด

E10 หน่วยงานที่ท่านติดต่อ มีช่องทางให้ผู้มาติดต่อร้องเรียนการทุจริตของเจ้าหน้าที่ในหน่วยงาน

หัวข้อการประเมิน

หน่วยงานที่ท่านติดต่อ มีช่องทางให้ผู้มาติดต่อร้องเรียนการทุจริตของเจ้าหน้าที่ในหน่วยงานหรือไม่ 95.00%

E11 เจ้าหน้าที่ของหน่วยงานที่ท่านติดต่อ มีการปรับปรุงคุณภาพการปฏิบัติงาน/การให้บริการ

หัวข้อการประเมิน

เจ้าหน้าที่ของหน่วยงานที่ท่านติดต่อ มีการปรับปรุงคุณภาพการปฏิบัติงาน/การให้บริการให้ดีขึ้นเล็กน้อยเพียงใด

E12 หน่วยงานที่ท่านติดต่อ มีการปรับปรุงวิธีการและขั้นตอนการดำเนินงาน/การให้บริการดีขึ้น

หัวข้อการประเมิน

หน่วยงานที่ท่านติดต่อ มีการปรับปรุงวิธีการและขั้นตอนการดำเนินงาน/การให้บริการดีขึ้น น้อยเพียงใด

E13 หน่วยงานที่ท่านติดต่อ มีการนำเทคโนโลยีมาใช้ในการดำเนินงาน/การให้บริการ ให้เกิดความ

หัวข้อการประเมิน

หน่วยงานที่ท่านติดต่อ มีการนำเทคโนโลยีมาใช้ในการดำเนินงาน/การให้บริการ ให้เกิดความสะดวกรวดเร็วมากขึ้น หรือ

E14 หน่วยงานที่ท่านติดต่อ เปิดโอกาสให้ผู้รับบริการ ผู้มาติดต่อ หรือผู้มีส่วนได้ส่วนเสีย เข้า

หัวข้อการประเมิน

หน่วยงานที่ท่านติดต่อ เปิดโอกาสให้ผู้รับบริการ ผู้มาติดต่อ หรือผู้มีส่วนได้ส่วนเสีย เข้าไปมีส่วนร่วมในการปรับปรุง

E15 หน่วยงานที่ท่านติดต่อ มีการปรับปรุงการดำเนินงาน/การให้บริการ ให้มีความโปร่งใสมา

หัวข้อการประเมิน

หน่วยงานที่ท่านติดต่อ มีการปรับปรุงการดำเนินงาน/การให้บริการ ให้มีความโปร่งใสมากขึ้น น้อยเพียงใด

ตัวชี้วัดย่อยที่ 9.1 ข้อมูลพื้นฐาน

ข้อมูลพื้นฐาน

| ข้อ | ประเด็นการตรวจ | ความคิดเห็น | คะแนน |
|-----|-----------------|---------------------------|--------|
| O1 | โครงสร้าง | | 100.00 |
| O2 | ข้อมูลผู้บริหาร | ขาดช่องทางติดต่อผู้บริหาร | 0.00 |
| O3 | อำนาจหน้าที่ | | 0.00 |

| | | | |
|-----------------------------|-----------------------------------|--------------------|--------|
| O4 | แผนยุทธศาสตร์หรือแผนพัฒนาหน่วยงาน | ไม่มีรายละเอียดแผน | 0.00 |
| O5 | ข้อมูลการติดต่อ | ขาดแผนที่ | 0.00 |
| O6 | กฎหมายที่เกี่ยวข้อง | | 100.00 |
| ข่าวประชาสัมพันธ์ | | | |
| ข้อ | ประเด็นการตรวจ | ความคิดเห็น | คะแนน |
| O7 | ข่าวประชาสัมพันธ์ | | 100.00 |
| การปฏิสัมพันธ์ข้อมูล | | | |
| ข้อ | ประเด็นการตรวจ | ความคิดเห็น | คะแนน |
| O8 | Q&A | | 100.00 |
| O9 | Social Network | | 100.00 |

ตัวชี้วัดย่อยที่ 9.2 การบริหารงาน

แผนการดำเนินงาน

| | | | |
|-----|---|--|-------|
| ข้อ | ประเด็นการตรวจ | ความคิดเห็น | คะแนน |
| O10 | แผนดำเนินงานประจำปี | ไม่มีรายละเอียดแผน | |
| O11 | รายงานการกำกับติดตามการดำเนินงานประจำปี รอบ 6 เดือน | ไม่มีรายละเอียดรายงานการกำกับติดตามการดำเนินงานประจำปี | |
| O12 | รายงานผลการดำเนินงานประจำปี | ไม่มีรายละเอียดรายงานผลการดำเนินงานประจำปี | |

การปฏิบัติงาน

| | | | |
|-----|--------------------------------|-------------|--------|
| ข้อ | ประเด็นการตรวจ | ความคิดเห็น | คะแนน |
| O13 | คู่มือหรือมาตรฐานการปฏิบัติงาน | | 100.00 |

การให้บริการ

| | | | |
|-----|---|--|-------|
| ข้อ | ประเด็นการตรวจ | ความคิดเห็น | คะแนน |
| O14 | คู่มือหรือมาตรฐานการให้บริการ | | |
| O15 | ข้อมูลเชิงสถิติการให้บริการ | | |
| O16 | รายงานผลการสำรวจความพึงพอใจการให้บริการ | มีแต่แบบสำรวจความพึงพอใจในการให้บริการ | |
| O17 | E-Service | ข้อร้องเรียนไม่ใช่ E-service | |

ตัวชี้วัดย่อยที่ 9.3 การบริหารเงินงบประมาณ

แผนการใช้จ่ายงบประมาณประจำปี

| | | | |
|-----|------------------------------|-----------------------|-------|
| ข้อ | ประเด็นการตรวจ | ความคิดเห็น | คะแนน |
| O18 | แผนการใช้จ่ายงบประมาณประจำปี | ไม่ใช่แผนการใช้จ่ายงบ | |

O19 รายงานการกำกับติดตามการใช้จ่ายงบประมาณ ประจำปี รอบ 6 เดือน ไม่พบข้อมูลแสดงการก

O20 รายงานผลการใช้จ่ายงบประมาณประจำปี

การจัดซื้อจัดจ้างหรือการจัดหาพัสดุ

| ข้อ | ประเด็นการตรวจ | ความคิดเห็น |
|-----|--|---------------------------------|
| O21 | แผนการจัดซื้อจัดจ้างหรือแผนการจัดหาพัสดุ | |
| O22 | ประกาศต่าง ๆ เกี่ยวกับการจัดซื้อจัดจ้างหรือการจัดหาพัสดุ | |
| O23 | สรุปผลการจัดซื้อจัดจ้างหรือการจัดหาพัสดุรายเดือน | ข้อมูลไม่ครบทุกเดือน |
| O24 | รายงานผลการจัดซื้อจัดจ้างหรือการจัดหาพัสดุประจำปี | ไม่ใช่สรุปรายงานผลการจัดซื้อจัด |

ตัวชี้วัดย่อยที่ 9.4 การบริหารและพัฒนาทรัพยากรบุคคล

การบริหารและพัฒนาทรัพยากรบุคคล

| ข้อ | ประเด็นการตรวจ | ความคิดเห็น |
|-----|---|------------------------------------|
| O25 | นโยบายการบริหารทรัพยากรบุคคล | |
| O26 | การดำเนินการตามนโยบายการบริหารทรัพยากรบุคคล | |
| O27 | หลักเกณฑ์การบริหารและพัฒนาทรัพยากรบุคคล | หลักเกณฑ์การบริหารและพัฒนาทรัพยากร |
| O28 | รายงานผลการบริหารและพัฒนาทรัพยากรบุคคลประจำปี | ไม่มีรายงานผลการบริหารและพัฒนา |

ตัวชี้วัดย่อยที่ 9.5 การส่งเสริมความโปร่งใส

การจัดการเรื่องร้องเรียนการทุจริต

| ข้อ | ประเด็นการตรวจ | ความคิดเห็น | คะแนน |
|-----|--|-------------|--------|
| O29 | แนวปฏิบัติการจัดการเรื่องร้องเรียนการทุจริต | | 100.00 |
| O30 | ช่องทางแจ้งเรื่องร้องเรียนการทุจริต | | 100.00 |
| O31 | ข้อมูลเชิงสถิติเรื่องร้องเรียนการทุจริตประจำปี | | 100.00 |

การเปิดโอกาสให้เกิดการมีส่วนร่วม

| ข้อ | ประเด็นการตรวจ | ความคิดเห็น | คะแนน |
|-----|----------------------------------|-------------|--------|
| O32 | ช่องทางการรับฟังความคิดเห็น | | 100.00 |
| O33 | การเปิดโอกาสให้เกิดการมีส่วนร่วม | | 100.00 |

ตัวชี้วัดย่อยที่ 10.1 การดำเนินการเพื่อป้องกันการทุจริต

เจตจํานงสุจริตของผู้บริหาร

| ข้อ | ประเด็นการตรวจ | ความคิดเห็น | คะแนน |
|-----|----------------|-------------|-------|
|-----|----------------|-------------|-------|

| | | |
|-----|---------------------------|--------|
| O34 | เจตจำนงสุจริตของผู้บริหาร | 100.00 |
| O35 | การมีส่วนร่วมของผู้บริหาร | 100.00 |

การประเมินความเสี่ยงเพื่อการป้องกันการทุจริต

| ข้อ | ประเด็นการตรวจ | ความคิดเห็น | คะแนน |
|-----|--|-------------|--------|
| O36 | การประเมินความเสี่ยงการทุจริตประจำปี | | 100.00 |
| O37 | การดำเนินการเพื่อจัดการความเสี่ยงการทุจริต | | 100.00 |

การเสริมสร้างวัฒนธรรมองค์กร

| ข้อ | ประเด็นการตรวจ | ความคิดเห็น |
|-----|-----------------------------|---|
| O38 | การเสริมสร้างวัฒนธรรมองค์กร | ไม่ได้แสดงการดำเนินการหรือกิจกรรมที่แสดงถึงการเสริมสร |

แผนปฏิบัติการป้องกันการทุจริต

| ข้อ | ประเด็นการตรวจ | ความคิดเห็น |
|-----|---|-----------------|
| O39 | แผนปฏิบัติการป้องกันการทุจริตประจำปี | |
| O40 | รายงานการกำกับติดตามการดำเนินการป้องกันการทุจริตประจำปี รอบ 6 เดือน | |
| O41 | รายงานผลการดำเนินการป้องกันการทุจริตประจำปี | ไม่พบรายละเอียด |

ตัวชี้วัดย่อยที่ 10.2 มาตรการภายในเพื่อป้องกันการทุจริต

มาตรการส่งเสริมความโปร่งใสและป้องกันการทุจริตภายในหน่วยงาน

| ข้อ | ประเด็นการตรวจ | ความคิดเห็น |
|-----|--|-------------|
| O42 | มาตรการส่งเสริมคุณธรรมและความโปร่งใสภายในหน่วยงาน | |
| O43 | การดำเนินการตามมาตรการส่งเสริมคุณธรรมและความโปร่งใสภายในหน่วยงาน | |

ผู้ตอบแบบวัดการรับรู้ของผู้มีส่วนได้ส่วนเสียภายนอก

| อายุ | ชาย | หญิง | อื่นๆ |
|---------------|-----|------|-------|
| ต่ำกว่า 20 ปี | 0 | 0 | 0 |
| 20 – 30 ปี | 4 | 5 | 0 |
| 31 – 40 ปี | 7 | 6 | 0 |
| 41 – 50 ปี | 15 | 12 | 0 |
| 51 – 60 ปี | 8 | 8 | 1 |

| | | | |
|-------------------------|------------|-------------|--------------|
| มากกว่า 60 ปี | 7 | 1 | 0 |
| ระดับการศึกษา | ชาย | หญิง | อื่นๆ |
| ประถมศึกษาหรือต่ำกว่า | 18 | 7 | 0 |
| มัธยมศึกษาหรือเทียบเท่า | 6 | 10 | 1 |
| อนุปริญญาหรือเทียบเท่า | 4 | 5 | 0 |
| ปริญญาตรีหรือเทียบเท่า | 10 | 6 | 0 |
| สูงกว่าปริญญาตรี | 3 | 4 | 0 |
| อื่น ๆ | 0 | 0 | 0 |
| ติดต่อหน่วยงาน | ชาย | หญิง | อื่นๆ |
| บุคคลทั่วไป | 33 | 20 | 0 |
| หน่วยงานของรัฐ | 4 | 7 | 0 |
| องค์กรธุรกิจ | 4 | 3 | 1 |
| อื่น ๆ | 0 | 2 | 0 |

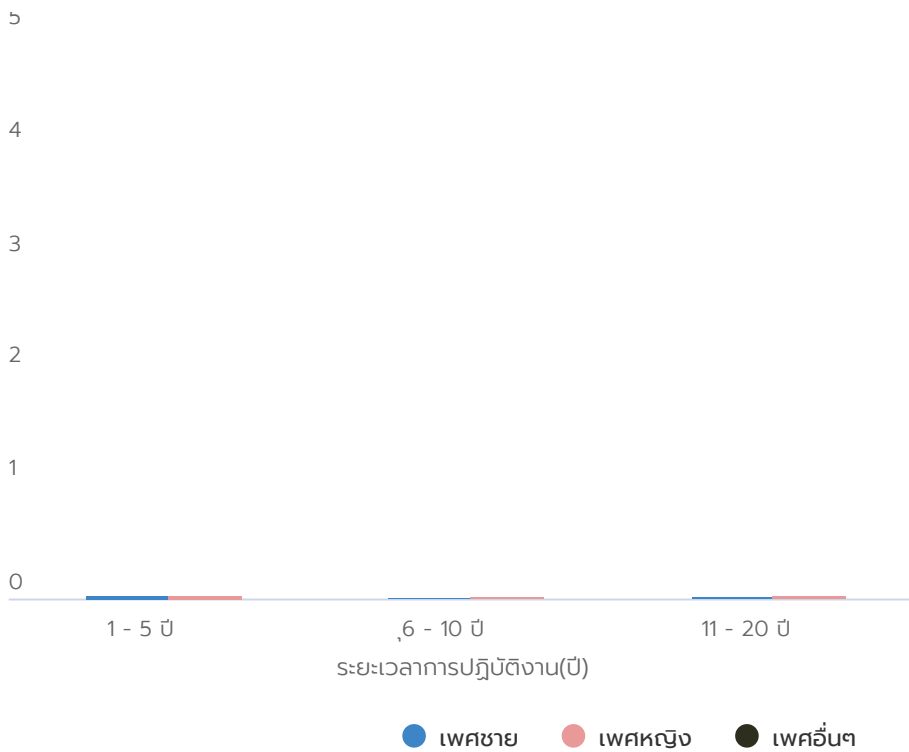
ผู้ตอบแบบวัดการรับรู้ของผู้มีส่วนได้ส่วนเสียภายใน

| | | | |
|-------------------------|------------|-------------|--------------|
| อายุ | ชาย | หญิง | อื่นๆ |
| ต่ำกว่า 20 ปี | 0 | 0 | 0 |
| 20 - 30 ปี | 0 | 1 | 0 |
| 31 - 40 ปี | 6 | 8 | 0 |
| 41 - 50 ปี | 1 | 3 | 0 |
| 51 - 60 ปี | 0 | 0 | 0 |
| มากกว่า 60 ปี | 0 | 0 | 0 |
| ระดับการศึกษา | ชาย | หญิง | อื่นๆ |
| ประถมศึกษาหรือต่ำกว่า | 0 | 0 | 0 |
| มัธยมศึกษาหรือเทียบเท่า | 0 | 0 | 0 |
| อนุปริญญาหรือเทียบเท่า | 2 | 0 | 0 |
| ปริญญาตรีหรือเทียบเท่า | 3 | 6 | 0 |
| สูงกว่าปริญญาตรี | 2 | 5 | 0 |

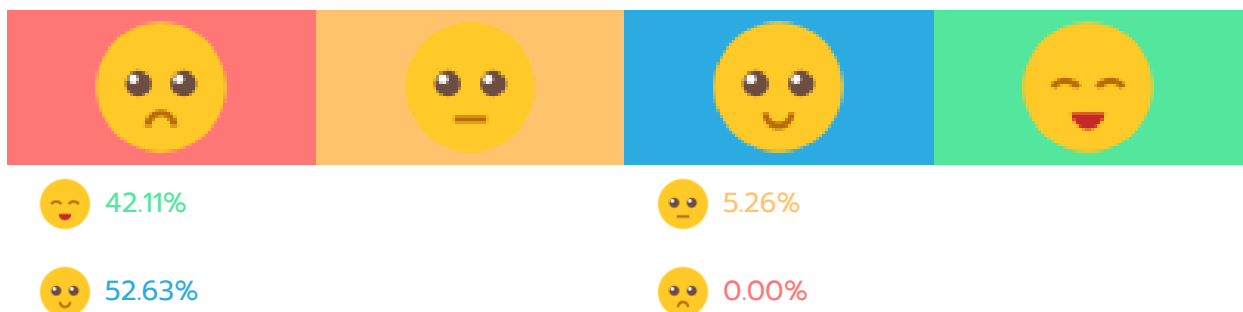


สภาพแวดล้อมการทำงานของเจ้าหน้าที่ในหน่วยงานภาครัฐ ประจำปี 2563

จำนวนบุคลากร



ความสุขในการทำงาน





ติดต่อหน่วยงานสำนักงาน ป.ป.ช.

สำนักประเมินคุณธรรมและความโปร่งใส
สำนักงานคณะกรรมการป้องกันและปราบปรามการทุจริตแห่งชาติ
เลขที่ 361 ถ.นนทบุรี ต.ท่าทราย อ.เมืองนนทบุรี จ.นนทบุรี 11000
ติดต่อสอบถามได้ที่ Line @ITAS

© Copyright 2021

จำนวนคนเข้าชมเว็บไซต์ 1426402